

CYCLE YOUR WAY

CYCLESTORIES

SEPTEMBER 2016



2002232445015

RENNRAD | MTB | TREKKING/FITNESS

PRESENTED BY
ROSE

rosebikes.com/cdxcross



XEON CDX CROSS

CARBON DISC ALLROAD – JETZT VERFÜGBAR
PERFORMANCE UNLIMITED

EVOLUTION VS. REVOLUTION

Alle paar Jubeljahre gibt es im Radsport eine wirklich bahnbrechende Revolution. Eine Neuerung, die eine neue Epoche einleitet und das bisher Dagewesene im wahrsten Wortsinne alt aussehen lässt. Etwas, das das Radfahren einfacher macht, leichter und besser.

Wie zum Beispiel die Federung bei den Mountainbikes. Durch sie wurden Wege fahrbar, die vorher kaum passierbar schienen. Oder sei es die Verwendung neuer Materialien, wie der leichte und steife Werkstoff Kohlefaser im Rahmenbau. Oder E-Bikes: Haftete den Pedelecs vor einigen Jahren noch ein etwas angestaubtes Image an, hat sich das E-Bike mittlerweile in allen Alters-, Gesellschafts- und Fahrradklassen etabliert.

Es sind aber nicht nur diese großen Schritte, die uns weiterbringen. Es sind auch die kleinen Veränderungen. Die stetigen Verbesserungen, das Tuning. Diese feinen Optimierungen evolutionieren ein Produkt und führen es im besten Fall vom angedachten Soll-Zustand in einen wirklich praxistauglichen und anwenderorientierten Ist-Zustand, der kaum noch Wünsche offen lässt. Und vielleicht bringt die gelungene Evolution einer Sache ein viel nachhaltigeres Ergebnis als eine Revolution, deren Zeit noch nicht reif ist.

Unser Ziel ist es, diesen beiden Kernpunkten bei der Entwicklung unserer neuen Produkte ihre verdiente Aufmerksamkeit zu schenken. Permanent arbeiten wir an der Optimierung bestehender Produkte, genauso wie an neuen, wegweisenden Ideen.

Revolution heißt bei ROSE aber nicht Neues um jeden Preis. Wenn wir ein Produkt auf den Markt bringen, dann muss es reif dafür sein. Bei uns ist der Kunde kein Versuchskaninchen, wir testen selber, um ein im höchsten Maße perfektes Produkt anzubieten. Und das an all den vielen Details: Wie wir beispiels-



Thorsten Heckrath-Rose, Geschäftsführung

weise die Dämpfungselemente auf die Charakteristik unserer Mountainbikes anpassen, wie dabei getunt und getüfelt wird, das erfahrt ihr ab Seite 42 in der Rubrik INSIDE ROSE.

Unser ständiges Bestreben ist es, unsere Fahrräder permanent zu verbessern. Im Großen und im Kleinen, ob Rennrad, Mountainbikes, Trekkingräder oder Fitnessbikes. Für die Saison 2017 haben wir viele Modelle überarbeitet, von marginal bis grundlegend. Natürlich sind auch einige völlig neu entwickelte Bikes dabei, in die all unser Wissen und unsere Erfahrung einfließen. Mehr über die Neuigkeiten in der ROSE Modellpalette für das kommende Jahr lest ihr im INFOPOINT auf Seite 14.

Evolution benötigt Feedback. Was sich bewährt und was noch verbesserungswürdig ist, zeigt das alltägliche Leben mit unseren Produkten. Tag für Tag erleben wir – sei es in den BIKETOWN Stores oder an unserer Hotline – wie sehr sich ROSE Kunden mit ihren Bikes auseinandersetzen, welche Ideen sie haben und welche wertvollen Verbesserungsvorschläge. Und auch online auf unserer Website rosebikes.de kann jeder ROSE Kunde seine Erfahrungen mit uns und anderen Kunden teilen. Eure Meinung ist uns wichtig, damit wir immer besser werden für den maximalen Spaß an Radfahren.

In diesem Sinne viel Spaß bei der Lektüre der neuen Ausgabe der Cycle Stories!

Euer Thorsten Heckrath-Rose

Thorsten Heckrath-Rose

DAS IST DRIN _

- 03 – EDITORIAL: Evolution vs. Revolution
- 06 – ROSE ONLINE: Per Mausclick in die ROSE Welt!
- 08 – GALLERY MTB
- 10 – GALLERY TREKKING/FITNESS
- 12 – GALLERY RENNRAD
- 14 – INFOPOINT: Neues aus der ROSE Fahrradwelt
- 94 – SCHÖNES ZUM SCHLUSS: Formschön, funktionell und faszinierend



mtb _

- 19 – MADEIRA: Von Trail-Träumen und Gravity-Genuss. Eine bunte Liebesgeschichte
- 26 – SCHWARZES GOLD: Das Team ROSE Vaujany fueled by ultraSPORTS zu Besuch beim Reifenspezialisten Continental
- 32 – SHOPPING MALL! Des Mountainbikers Einkaufszettel!
- 36 – CUSTOM-MADE: Das ROSE GROUND CONTROL
- 42 – INSIDE ROSE! Eingedämpft - Auf Stippvisite im RockShox Set-Up Camp
- 50 – 12 FRAGEN AN ... Sandra Rübesam!
- 52 – CYCLE FASHION!



trekking/fitness _

- 59 – I FEEL GOOD! Meran mit dem E-Bike entdeckt!
- 68 – EIN BIKE ENTSTEHT: Die Geburtsstunde des ROSE XEON CDX CROSS
- 74 – TREKKING/FITNESS SHOPPING MALL! Auf dem Einkaufszettel!



rennrad _

- 79 – GRAN FONDO FI'ZI:K Città di Marostica: Von einem, der auszog, um mit seinem Schweinehund Schach zu spielen
- 88 – TOP-PRODUKT: ROSE ALL2GETHER Werkzeugkoffer
- 90 – SHOPPING MALL! Auf dem Rennrad-Einkaufszettel!



Covershot
Stephen Egerton
Location
Meran

GORE
BIKE WEAR®

Mit der High-Tech
Funktionalität von



INTO THE ELEMENTS

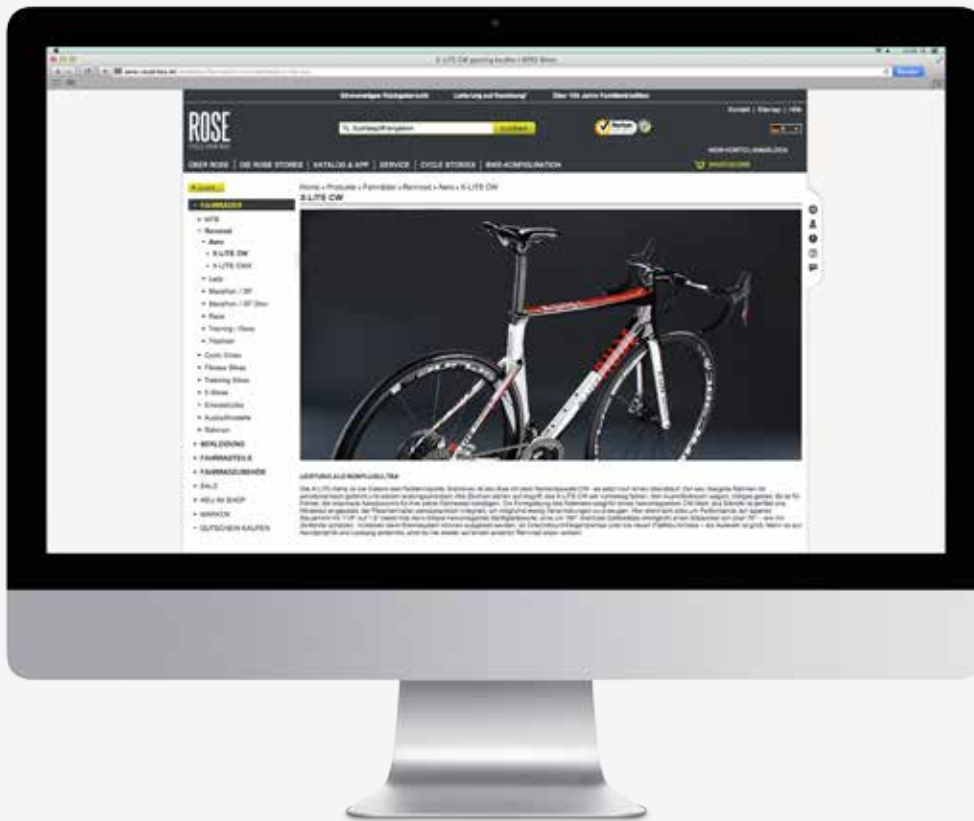
Wir sind der Überzeugung Radfahrer sollten jeden Tag und ohne Einschränkung ihrer Leidenschaft folgen können. Deshalb entwickeln wir hoch funktionelle Bekleidung für sämtliche Bedingungen, jede Saison und alle Wetterverhältnisse. Damit ermöglichen wir ihnen jederzeit in die Elemente einzutauchen.

Entdecke unseren neuen Blog: www.GoreApparel.de/inspiration
Finde die aktuelle GORE BIKE WEAR® Kollektion unter: www.rosebikes.de/gore



ROSE ONLINE PER MAUSKLIICK IN DIE ROSE WELT!

RIESENAUSWAHL UND
TOPQUALITÄT – EINFACH
BESTELLT, SCHNELL DELIEFERT.



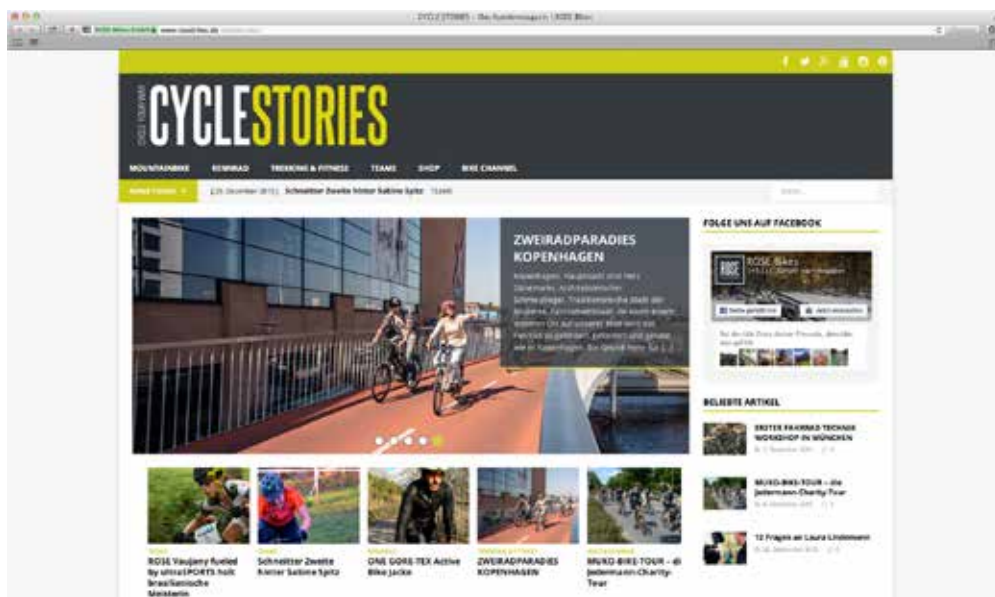
Radfahren ist unsere
Leidenschaft – und die
teilen wir gerne mit dir. Auf
rosebikes.de machen wir das
Einkaufen zum Erlebnis – mit
unserem perfekten Service
und einer Top-Auswahl vieler
Markenprodukte.

Alle Produkte im Magazin findest du auch in unserem Webshop. Kurz die angegebene Bestellnummer auf rosebikes.de in das Suchfeld eingeben, und du gelangst direkt zur Artikelseite. Hier kannst du direkt bestellen und findest weitere Informationen zum Produkt, die aktuellen Preise, Infos zu Lieferzeiten und vieles andere mehr.

Die ROSE Vorteile

- ✓ schnelle Lieferung
- ✓ mehr als 4 Mio. Warenstücke verfügbar
- ✓ individuelle Konfiguration deines Traumbikes
- ✓ Montage in Deutschland
- ✓ über 100 Jahre Familientradition
- ✓ permanent aktualisiertes Sortiment mit neuen Produkten und Highlights

Noch mehr CYCLE STORIES gefällig? Die bunten Geschichten aus der ROSE Fahrrad-Welt findest du auch im Internet! Unter www.rosebikes.de/cyclestories präsentieren wir dir noch mehr Inhalt sowie aktuelle Nachrichten.



KONTAKT:

BESTELLHOTLINE:

Für Versand, ROSE BIKETOWN und Terminabsprachen
 Servicewerkstatt BIKETOWN.
 + 49 (0) 28 71/27 55 55
bestellung@rosebikes.com

HOTLINE RAHMEN/FAHRRÄDER:

Für Verkauf, Beratung, Bestellannahme und
 Auftragsabwicklung Neuräder.
 + 49 (0) 28 71/27 55 70
radverkauf@rosebikes.com

HOTLINE BIKESERVICE, REPARATUR UND WARTUNG:

Terminabsprache und Informationen
 für eingesandte Räder.
 + 49 (0) 28 71/27 55 14
bikeservice@rosebikes.com
rosebikes.de/bikeservice

INTERNATIONALE RUFNUMMER:

Freecall aus dem Festnetz:
 AT, BE, CH, DK, ES, FI, FR, HU, IT, LU,
 NL, NO, PL, PT, SE, UK
 00 800 22 77 55 55
 Bei Anrufen mit Mobiltelefonen können
 Kosten entstehen.

INFOHOTLINE:

+ 49 (0) 28 71/27 55 55
rosemail@rosebikes.com

FAX:

+ 49 (0) 28 71/27 55 50

ÖFFNUNGSZEITEN DER HOTLINES:

Mo. – Fr. 8:00 – 18:30 Uhr
 Sa. 9:00 – 13:00 Uhr
 außer an Feiertagen in NRW

IMPRESSUM

ROSE BIKES IM INTERNET

Unter www.rosebikes.de gibt es weiterführende Informationen zu Fahrrädern, Mode, Zubehörteilen und vielem mehr. Hier könnt ihr in aller Ruhe auswählen und bestellen, versandkostenfrei ab 50 Euro (innerhalb DE). Für alle Produkte gilt ein einmonatiges Rückgaberecht (außer für nach Kundenspezifikation angefertigte Waren, Audio- oder Videoaufzeichnungen und Software, sofern die gelieferten Datenträger entsiegelt worden sind).

ANBIETERKENNZEICHNUNG

Gewichtsangaben, Geometrien und Ausstattungen sind Herstellerangaben. Technische Änderungen i. S. eines technischen Fortschritts sowie Farbabweichungen, Irrtümer und Eingabefehler sind vorbehalten. Lieferung solange der Vorrat reicht. Unsere Lieferung erfolgt aufgrund der allgemeinen Geschäftsbedingungen. Alle Preise sind in Euro ausgezeichnet und enthalten die deutsche Mehrwertsteuer (z. Zt. 19 % bzw. 7 %). Der Endpreis wird entsprechend dem Mehrwertsteuersatz des Bestimmungslandes angepasst. Unsere AGB findest du im Internet unter rosebikes.de.

ROSE Bikes GmbH, Schersweide 4,
 46395 Bocholt, Germany, **Telefon:**
 +49 (0) 28 71/ 27 55 55, **Fax:** +49 (0) 28
 71/27 55 50, **Sitz der Gesellschaft:** Bocholt,
 Handelsregister: HRB 8315, Amtsgericht
 Coesfeld, **Geschäftsführer:** Erwin Rose, Stefanie
 Rose, Thorsten Heckrath-Rose, **Ust-ID-Nr.:**
 DE 811 440 544, **WEEE-Reg.-Nr.:** DE 26905420



Die portugiesische Insel Madeira gilt als Blumeninsel und echtes Urlaubsparadies. Dass es dort auch richtig dreckig zur Sache gehen kann, zeigt uns Stefanie Klostermeier. Die deutsche Downhillerin ist Bikeguide und kennt nahezu jeden Trail auf Madeira. Ab Seite 19 nimmt sie euch mit auf eine Tour über die unvergleichliche Insel, die immer noch als MTB-Geheimtipp gilt!





Seit der Erfindung des Urlaubs lieben die Deutschen Südtirol – Landschaft, Essen, Wetter und Gastfreundlichkeit geben genügend Anlass dazu. Also haben wir uns auf den Weg nach Meran gemacht, der zweitgrößten Stadt in Südtirol, um die Gegend mit dem E-Bike zu entdecken. Was wir dort erlebt haben und warum „Sisi“, also die Kaiserin Elisabeth von Österreich, hier auch so oft Urlaub machte, erfahrt ihr ab Seite 59!





Inmitten der sanften Hügellandschaft von Venetien liegt die kleine Stadt Marostica. Hier findet alljährlich einer der schönsten Radmarathons des Landes statt, der „Gran Fondo fi'zi:k Città di Marostica“. Mit über 2.500 Teilnehmern ist es eins der größten Radrennen des Landes. Wir haben uns mitten ins Getümmel gestürzt, um es mit einem ganz besonders fiesen Gegner aufzunehmen: dem inneren Schweinehund. Wer letztendlich das Rennen machte, lest ihr ab Seite 79!



NEWS, TERMINE INFOPOINT & EVENTS _

WAS GIBT ES NEUES IN DER FAHRRADWELT RUND UM ROSE? DER INFOPOINT IST DIE ANLAUFSTELLE FÜR ALLE TERMINE, TEAM-NEWS, ANKÜNDIGUNGEN ODER WAS SONST GERADE PASSIERT. HEREINSPAZIERT UND EINEN BLICK AUF DIE GEGENWART UND IN DIE ZUKUNFT GEWORFEN!

FILMTIPP – „MEIN BLIND DATE MIT DEM LEBEN“



Immer wieder hält das Wetter auch mal Tage bereit, an denen man lieber ins Kino geht, als sich aufs Rad zu schwingen. Damit einem das nicht zu sehr aufs Gemüt schlägt, möchten wir euch die Feel-Good-Komödie „Mein Blind Date

mit dem Leben“ ans Herz legen. In der deutschen Produktion geht es um die ungewöhnliche und wahre Geschichte des fast gänzlich erblindeten Saliya Kahawatte, der seine Umwelt über viele Jahre im Glauben gelassen hat, er könne

sehen. Durch die Hilfe seines besten Freundes gelingt Saliya (gespielt von Kostja Ullmann) eine erstaunliche Karriere vom Lehrling bis zum Restaurantleiter eines Luxushotels. Dabei akzeptiert er zu keinem Zeitpunkt seine Behinderung als Einschränkung, sondern nimmt sie als eine besondere Herausforderung an. In einigen Szenen flitzen ROSE Bikes durchs Bild, unser kleiner Beitrag an einem tollen Filmprojekt. Also unbedingt anschauen, Kinostart ist im Frühjahr 2017!



Ein guter Start ins Modelljahr 2017!

Die ROSE Testfahrer und Ingenieure sind permanent damit beschäftigt, die Bikes aus Bocholt zu verbessern und weiterzuentwickeln. Bessere Werkstoffe und neue Geometrien schrauben das Leistungsvermögen der Räder immer weiter nach oben. Auch für das Modelljahr 2017 gibt es einige brandheiße Leckerbissen, zwei interessante Neuerungen stellen wir euch hier vor!

ROOT MILLER



Für das Modelljahr 2017 wurde dem Mountainbike-Trailräuber ROOT MILLER ein gründliches Makeover verpasst. Bisher kam das Basismodell mit 130 mm Federweg vorn wie hinten daher, die parallel angebotene „Supertrail“-Variante hatte dagegen immerhin schon 140 mm an der Front zu bieten. Das neue ROOT MILLER hat nun noch mehr Trail-Performance: Der Federweg liegt nun vorn wie hinten bei 140 mm, das Oberrohr ist 15 mm länger, der Vorbau 10 mm kürzer.

Und auch der Lenkwinkel wurde auf bessere Downhill-Eigenschaften ausgerichtet, er ist satte 1,5° flacher geworden. Mitverantwortlich für den Leistungsschub des ROOT MILLER ist auch der Boost-Standard, breitere Naben sorgen hier für merklich steifere Laufräder. Aufgrund einer vergrößerten Reifenfreiheit ist es nun möglich, nicht nur 29-Zoll-Laufräder zu fahren (bis zu einer Breite von 2,6"), sondern auch Laufräder mit dem 27,5-Plus-Maß

(Breite: min. 2,8", max. 3,0"). Ganz nach Fahrwerkskonfiguration bedient das neue ROOT MILLER somit nicht nur den Bereich All Mountain Plus, es wildert sogar tüchtig im Endurosegment.

Des Weiteren wurde der Tretlagerstandard geändert, was sowohl BSA-/ servicefreundlicher ist, als auch mögliches Knacken minimiert. Zudem ist der Rahmen für Dämpfer mit metrischen Maßen konstruiert.

X-LITE CDX



Das X-LITE CDX ist das neue Highlight in der Rennrad-Marathonlinie von ROSE. Hergestellt aus leichtem T60/40-Carbonmaterial präsentiert es sich so als leichter Marathon-Disc-Renner in neuem, ansprechendem Design. Der Carbonrahmen wurde in der Formgebung an die aktuellen XEON TEAM CGF-Linie angelehnt. Das ehemals ausge-

prägte Bending in den Sitzstreben wurde abgeschwächt. Rahmen als auch Gabel haben mehr Reifenfreiheit, sie nehmen Reifen bis zu einer effektiven Breite von 32 mm auf. Gerade für Marathonfahrer kann das eine interessante Option darstellen. Besonderes Augenmerk sei ebenso auf das Heck gelegt, hier befindet sich nun eine 12-mm-Steckachse, die Steifigkeit in

diesem Bereich konnte damit stark erhöht werden. 12-mm-Steckachsen scheinen sich im Rennradsport als Standard zu etablieren, dieser Entwicklung wurde hierbei Rechnung getragen. Überarbeitet wurden zudem die Kabelführungen, die Clips sind nun noch benutzerfreundlicher, was den Service oder das Tauschen der Kabel deutlich erleichtert.

MUKO-BIKE-TOUR 2016

Die Mukoviszidose-Forschung anschieben und dabei in die Pedale treten! Auch 2016 war die MUKO-BIKE-TOUR ein echter Gewinn für alle Beteiligten. Rund 400 Fahrer fanden sich am 2. Juli 2016 an der BIKETOWN Bocholt ein, um für den guten Zweck und den Spaß an der gemeinsamen Ausfahrt die Reifen rollen zu lassen. Bereits zum vierten Mal unterstützt ROSE die Deutsche Förderungsgesellschaft zur Mukoviszidoseforschung e.V. In diesem Jahr wurde ein Spendenrekord von rund 57.000 € für die wichtige Forschung erreicht. Wer nicht an der Tour teilnehmen konnte, aber trotzdem helfen will, kann dies noch immer tun.



Das limitierte ROSE MUKO-BIKE-TOUR 2016 Trikot ist weiterhin für 39,95 € bei uns erhältlich. Der komplette Nettoerlös fließt dabei in den Spendentopf (Bestellnummer: 2155128). Für 2017 sind

natürlich auch wieder eine MUKO-BIKE-TOUR sowie ein Benefit-Trikot geplant. Für Termine und alle relevanten Informationen dazu surft bitte auf www.rosebikes.de/mukobiketour.



ENDURO MID

DER SCHUH DER PROS

DAS IST DAS ERGEBNIS, WENN SICH CEDRIC GRACIA UND TOP ENDURO CHAMPIONS AUSTOBN DÜRFEN. DAS OBERMATERIAL IST DURCH VERSTÄRKUNGEN WIE BEI MOTO CROSS SCHUHEN EXTREM ROBUST. DIE X-FIRE SOHLE GIBT KOMPROMISSLOSEN GRIP AUF ALLEN MÖGLICHEN PEDALEN UND GNADENLOSEN HALT BEI JEDEM UNTERGRUND. GO OUT AND RIDE!

POWERED BY MICHELIN TECHNICAL SOLES



NORTHWAVE®



- 19** – MADEIRA: VON TRAIL-TRÄUMEN UND GRAVITY-GENUSS. EINE BUNTE LIEBESGESCHICHTE
- 26** – SCHWARZES GOLD: DAS TEAM ROSE VAUJANY FUELED BY ULTRASPORTS ZU BESUCH
BEIM REIFENSPEZIALISTEN CONTINENTAL
- 32** – SHOPPING MALL! DES MOUNTAINBIKERS EINKAUFSZETTEL!
- 36** – CUSTOM-MADE: DAS ROSE GROUND CONTROL
- 42** – INSIDE ROSE! EINGEDÄMPFT - AUF STIPPVISITE IM ROCKSHOX SET-UP CAMP
- 50** – 12 FRAGEN AN ... SANDRA RÜBESAM!
- 52** – CYCLE FASHION!

MADEIRA TRAIL-TRÄUME UND GRAVITY-GENUSS

EINE BUNTE LIEBESGESCHICHTE

TEXT // PAUL WELLER FOTOS // MOTIONSTUDIOS.PT



STEFFI IST VERLIEBT. NICHT IN EINEN TÄTOWIERTEN, BÄRTIGEN BADBOY. NICHT IN EINEN DURCHTRAINIERTEN, BRAUNGEBRANNTEN SURFER. NICHT IN EINEN KULTIVIERTEN, ERFOLGREICHEN GESCHÄFTSMANN. STEFFI IST VERLIEBT IN EINE INSEL. EINE BLUMENINSEL. MADEIRA. NUR AN WENIGEN ORTEN AUF DIESER ERDE KOMMEN SICH LANDSCHAFT, KULTUR UND MOUNTAINBIKEN SO NAH WIE HIER. DIE VEGETATION IST BUNT UND WILD. DIE EINWOHNER HILFSBEREIT UND FREUNDLICH. DIE TRAILS VIELFÄLTIG UND SCHNELL. IN DER SUMME WIRD DARAUS EINE AUS FELS UND PFLANZEN GEWACHSENE LIEBESERKLÄRUNG AN DAS BERGABFAHREN.



Huch! Letzte Woche war hier doch noch ein Trail ...

Stefanie Klostermeier ist ein echtes Gravity-Girl. Für sie gibt es nur eine Richtung und eine Geschwindigkeit: bergab und schnell. Neben ihrem Leben als Studentin gibt sie auf den deutschen Downhill- und Enduro-Serien Gas. Seit 2014 arbeitet sie außerdem häufig als Guide auf Madeira. „Ich bin eher zufällig hier gelandet, habe mich aber sofort in dieses Fleckchen Erde verknallt. Die Insel ist verhältnismäßig klein, aber für uns Mountainbiker unfassbar vielfältig. Was die Natur angeht, ist es einfach nur verrückt, wie bunt es hier überall ist.“ Wenn sie von der 741 Quadratkilometer umfassenden Insel im Atlantischen Ozean spricht, leuchten ihre Augen. Ein guter Grund für uns, Madeira einmal unter die Lupe zu nehmen und euch vorzustellen.

Geografisch gesehen liegt Madeira um einiges dichter an der Küste Marokkos als an der Portugals. Trotzdem gehört das als Blumeninsel bekannte Eiland zum letztgenannten Land. Hier leben rund 250.000 Menschen, es gibt mehr als 3.300 Tierarten und unzählige Pflanzen und Sträucher. Die Bewohner von Madeira heißen Madeirer und Madeirerinnen und ihr berühmtester Exportschlager ist Cristiano Ronaldo. Der gut frisierte Schweinsledertreter hat sogar eine drei Meter hohe Bronzestatue und sein eigenes Museum in der Hauptstadt Funchal bekommen.

Was den Spaß auf Stollenreifen angeht, so bietet Madeira besonders den Fortgeschrittenen ein vielseitiges Trailnetz mit einem meist atemberaubenden Ausblick zum Austoben. „Es ist teilweise

etwas schwierig, die Trails zu finden. Daher würde ich jedem empfehlen, die Insel mit einem Bikeguide oder mindestens mit einem Shuttleservice zu erkunden. Da die Natur hier so schnell und wild wächst, kann es sein, dass man manchmal kleine Umwege nehmen muss, um zum Trail oder gewünschten Ziel zu gelangen. Außerdem liegen viele sehr schöne Abfahrten etwas abseits von den bekannten Wegen.“ Steffi weiß, wovon sie spricht. Seit 2014 arbeitet sie regelmäßig als Bikeguide für den lokalen Anbieter „Bikulture“ auf Madeira. Die Reiseanbieter haben den Mountainbike-Tourismus zwar erst vor wenigen Jahren für sich entdeckt, allerdings ist seitdem schon viel passiert. Ein umfangreiches Trailnetz, ein Shuttleservice und ein Hotelnetzwerk sind entstanden – und dies alles wächst stetig weiter.



Rennerprobter Bikeguide:
Stefanie Klostermeier



Durch das sehr milde
Klima fällt selbst im Winter
die Durchschnittstemperatur
kaum unter 20 Grad

Die inseleigene MTB-Szene besteht zum größten Teil aus Gravity-Jüngern. Cross-Country-Fahrern begegnet man selten, Enduro- und Downhillbegeisterte dagegen gibt es jede Menge. Und diese genießen ihre Abfahrten meist das ganze Jahr. Durch das sehr milde Klima fällt selbst im Winter die Durchschnittstemperatur kaum unter 20 Grad. Im Sommer dagegen hat es meist perfekte 25 Grad und einen angenehmen Passatwind zur Abkühlung. Von flachen Strecken auf der Hochebene bis hin zur Abfahrt mit 30 Prozent Steigung findet

sich hier fast alles, was das Mountainbikerherz begehrt. Nichtsdestotrotz ist Madeira nicht als Anfängergebiet zu bezeichnen. „Die meisten Strecken haben einen tollen Flow und sind sehr abwechslungsreich. Aber man sollte schon ein gewisses Fahrkönnen besitzen, um hier auch richtig Spaß zu haben. Die Trails sind teilweise wirklich schnell und die Vegetation macht es einem auch nicht leichter. Da sollte ein in den Trail ragender Ast oder Busch schon mal überspringen oder umkurvt werden können, um die Abfahrt unbeschadet zu überstehen.“





Wer die Aussicht dann genug genossen hat, nimmt einfach einen der unzähligen Trails bergab und brettert wieder Richtung Homebase.

Neben den sich durch Eukalyptuswälder, Blumenfelder und vorbei an Farnbäumen schlängelnden Singletrails verbindet ein über 2.000 Kilometer langes Netzwerk von „Levadas“ die Insel vom Norden bis zum Süden. Levadas, so nennt man die künstlichen Wasserkanäle, die meist von Schotterwegen flankiert sind. Und genau diese Schotterwege bieten ein perfektes Verbindungsnetzwerk in den Bergen von Madeira. So kann man schnell von Trail zu Trail switchen.



Besonders sehenswert ist Sierra do Paul, die Hochebene Madeiras. Hier kann man auf einem Rundkurs am äußeren Rand der Ebene seine Stollenreifen in den Boden pressen – und das mit atemberaubenden Ausblicken über die Insel. Das Gelände hier oben ist wellig, es gibt keine kilometerlangen Up- oder Downhills. Trotzdem hat man auf der Strecke einen hohen Speed und kann sich in flowigen Singletrails und Kurven austoben. Wer die Aussicht dann genug genossen hat, nimmt einfach einen der unzähligen Trails bergab und brettert wieder Richtung Homebase.

Doppelter Rittberger auf Madeira





Der Bikeguide kennt den Weg!
Steffi zeigt wo es lang geht!

„Viele Strecken auf Madeira sind ziemlich anspruchsvoll“, erklärt Steffi, „da ist es gut, ein paar Federwegsreserven zu haben. Am liebsten fahre ich hier das ROSE UNCLE JIMBO. Mit 160 mm Travel vorne und 165 mm hinten komme ich bestens klar, dabei ist das Bike noch klasse im Handling, super für die schnellen Kurven hier. Außerdem ist es sehr robust und zuverlässig, das ist gerade für mich als Bikeguide wichtig. Schließlich bin ich sehr oft auf dem Bike unterwegs, da können Defekte richtig nerven.“

Neben den großartigen Bedingungen für Mountainbiker bleibt Madeira auch noch eine weltklasse Urlaubsinsel.

Neben den großartigen Bedingungen für Mountainbiker bleibt Madeira auch noch eine weltklasse Urlaubsinsel. Über die Mentalität der Südeuropäer braucht man hier wohl nicht viel

zu erzählen. Freundlich, entspannt und hilfsbereit nehmen sie ihre Gäste in Empfang. Egal, ob man nach dem Weg fragt, einen platten Reifen hat oder das beste Fischlokal sucht. Die

Madeirer und Madeirerinnen sind von einer inneren Ruhe und Gelassenheit geprägt, wie man es nur bei Menschen auf einer abseits gelegenen Insel findet.





Der nächste Urlaub
kommt bestimmt. Und
Madeira wartet schon.

Am Meer geht der
Tag stilvoll zuende



Der perfekte Ausgleich neben den schnellen und wilden Trails in den Bergen. „Nicht fehlen darf beim Madeira-Urlaub ein Besuch in einem der schönen Strandrestaurants. Hier muss unbedingt das Nationalgetränk, der ‚Poncha‘, probiert werden – ein Drink bestehend aus Zuckerrohrschnaps, Honig, Zitronensaft und/ oder diversen anderen Fruchtsäften. Außerdem darf man sich die absolute Spezialität der madeirischen Küche, den ‚Espada‘, nicht entgehen lassen. Hierbei

handelt es sich um einen Tiefseefisch, der auch Schwarzer Degenfisch genannt wird. Er lebt in 200 bis 1.700 Metern Tiefe im Nordatlantik und wird meist als gebratenes Filet mit halbierten Bananen serviert. Ein absolut cooles Geschmackserlebnis“, erzählt Steffi begeistert. Und schaut man in ihre Augen, fällt es schwer, sich nicht von ihrer Begeisterung für die Blumeninsel anstecken zu lassen. Der nächste Urlaub kommt bestimmt. Und Madeira wartet schon. ■

FÜR TRAIL, TOUR & TRAINING



169,95 €

EVOC FREERIDE ENDURO 16-L-Rucksack

Safety first: Rucksack für den Enduro-Einsatz mit integriertem Rückenprotector. Bietet ein weit aufklappbares Werkzeugfach, Protectors-Halterung, Brillen- und Handyfach sowie Helmhalterung.

Best.-Nr.: 1988486

TROY LEE DESIGNS A1 MTB-Helm

Der Komfort-König: überragende Passform dank Helmfutter mit Premiumdichte im gesamten Innenbereich. Mit Hinterkopf-Stabilisator inkl. Multi-Positions-Nockenverriegelung, um bis zu 20 mm verstellbar.

Best.-Nr.: 2162313



164,95 €

134,95 €



FIVE TEN FREERIDER EPS LOW Flat Pedal-Schuhe

Hält warm und fest auf dem Pedal: Die legendäre STEALTH S1-Sohle bietet perfekten Grip, auch wenn's ruppig wird. Aus wasserabweisendem Leder mit PRIMALOFT GOLD INSULATION ECO-Fütterung für kalte Tage.

Best.-Nr.: 2226736

POWERBAR RECOVERY 2.0 DRINK Getränkepulver 1.144 g

Sind deine Muskeln nach einer harten Trainingseinheit oder einem Wettkampf ermüdet? Die im RECOVERY 2.0 DRINK enthaltenen Kohlenhydrate füllen deinen Glykogenspeicher auf, die Proteine unterstützen den Muskelerhalt.

29,95 € (Grundpreis 1 kg 26,18 €)

Best.-Nr.: 2250001



ROSE PATCH KIT PRO Flickzeugset

Mobiler Pannendienst für die Hosentasche: Diese edle Aluminiumschatulle beheimatet sechs selbstklebende Flicker und Schmirgelpapier plus zwei außenliegende Kunststoffreifenheber. Wiegt nur ca. 48 g.

Best.-Nr.: 2209915



8,50 €



57,95 €

VITTORIA MEZCAL GRAPHENEPLUS TNT MTB-Reifen

Reife Leistung: MTB-Allrounder mit Hang zum Speed. Flaches Stollenprofil auf der Lauffläche, leistungsstarke Seitennoppen für guten Grip auf weichem Untergrund und in Kurven. Tubeless ready.

Best.-Nr.: 2208776



SCHWARZES GOLD _

DAS TEAM ROSE VAUJANY FUELED BY ULTRASPORTS ZU
BESUCH BEIM REIFENSPEZIALISTEN CONTINENTAL

TEXT // **KARL ALVAREZ** FOTOS // **STEPHEN EGERTON**



NUR WENIGE TEILE AN EINEM MOUNTAINBIKE HABEN SO GROSSEN EINFLUSS AUF DIE FAHREIGENSCHAFTEN WIE DIE REIFEN. DAS WEISS MAN AUCH IM HESSISCHEN KORBACH. DORT SITZT DER DEUTSCHE HERSTELLER CONTINENTAL UND DIESER MISCHT BEI DER HERSTELLUNG HOCHWERTIGER MOUNTAINBIKEREIFEN GANZ VORNE MIT. „BLACKCHILI COMPOUND“ NENNT SICH SEINE SCHÄRFSTE UND BESTE GUMMIMISCHUNG, ENTWICKELT UND HERGESTELLT FÜR HÖCHSTE ANSPRÜCHE AN DIE FAHRPERFORMANCE.

Produktmanager Sebastian Moos erläutert den Aufbau eines MTB-Reifens

Auch das Team ROSE Vaujany fueled by ultraSPORTS baut auf Reifen von Continental und konnte damit schon Siege in Serie einfahren. Wir waren dabei, als sie bei Continental einen Blick hinter die Kulissen warfen und am eigenen Leibe erfahren mussten, dass immer noch jede Menge Handarbeit vonnöten ist, um richtig gute Reifen zu bauen!

Geht es um Gummi, gibt es nur sehr wenige Firmen auf der Welt, die über einen so großen Erfahrungsschatz verfügen wie Continental. Seit vielen Jahrzehnten betreibt man in Korbach einen großen Aufwand, um den perfekten Reifen zu entwickeln. Wertvolle Informationen über die Eigenschaften geben allerdings nicht nur die Labortestgeräte, sondern auch die Continental-Teamfahrer. Sie sind ein wichtiger Mosaikstein im Entwicklungsprozess, bereits im frühen Stadium testen sie unterschiedliche Profile und Gummimischungen im harten Einsatz.



Auch Nathalie Schneitter muss mit anfasseln!



Auch das Team ROSE Vaujany fueled by ultraSPORTS baut auf die Erfahrung von Continental. Die Fahrer Simon Gegenheimer, Steffen Thum, Nathalie Schneitter, Viviane Favery und Rémi Laffont bilden das Team und fahren auf Reifen aus Korbach von Erfolg zu Erfolg. Mit Simon Gegenheimer hat man den amtierenden und dreifachen Deutschen Meister im Sprint in den Reihen, Rémi Laffont konnte außerdem gerade

die Silbermedaille bei den französischen Marathon-Meisterschaften erringen. Um die Zusammenarbeit zu vertiefen und Einblick in die Produktionsprozesse zu bekommen, machten sich Simon Gegenheimer, Nathalie Schneitter und Rémi Laffont auf den Weg zum Werk nach Korbach. Hier arbeiten über 3200 Personen, verteilt auf die Bereiche Industrieschläuche, PKW, Industriereifen und Zweirad.



Es gibt verschiedene Gummimischungen, sogenannte Compounds, die für den Mountainbikebereich entwickelt wurden.

Sämtliche High-End-Fahrradreifen der Premium-Linie werden ausschließlich in Korbach produziert, sei es für Mountainbike, Rennrad oder City/Trekking, und tragen das Label „handmade in Germany.“

Es gibt verschiedene Gummimischungen, in der Fachsprache Compounds, die so auch für den Einsatz in Mountainbikereifen entwickelt wurden.“ Alle werden unter der Marke „BlackChili Compound“ zusammengefasst. Diese Mischungen haben die Eigenschaft, Haftung und Rollwiderstand in einzigartig Weise zu verbindet.

Aus einer Vielzahl unterschiedlicher Reifen nutzt jeder Fahrer seinen persönlichen Favoriten, passend zur ausgeübten Disziplin. Simon Gegenheimer ist der Allrounder im Team und deckt alle Disziplinen ab: Marathon, Cross Country, Sprint und Enduro. „Meine Spezialdisziplin ist aber der Sprint“, erzählt er, „da setze ich je nach Bedingung den RACE KING und den SPEED KING ein. Meine Favoritenwahl ist aber der SPEED KING, weil er einfach verdammt schnell ist, was natürlich wichtig beim Sprint ist. Er geht stark in Richtung Straßenreifen und weil er so leicht ist, beschleunigt er auch fast so gut wie einer. Er war enorm wichtig beim Gewinn meiner drei Meistertitel!“

Im Werk wird den drei Bikeprofis der Herstellungsprozess eines Reifens gezeigt – und sie müssen selber Hand anlegen. Für Cross-Country- und Endurofahrerin Nathalie Schneitter ein sehr erhellendes Erlebnis.

Nathalie Schneitter vertraut dem X-KING



Rémi Laffont mit seinem frisch gebackenen Lieblingsreifen

„Für mich ändert das die Weise, wie ich einen Reifen sehe, komplett.“



„Ich bin total überrascht, wie viel Liebe die Mitarbeiter, die daran arbeiten, in einen Reifen stecken“, stellt die sympathische Schweizerin fest. „Für mich ändert das die Weise, wie ich einen Reifen sehe, komplett.“

Einsatz ist gefragt, Rémi Laffont muss an die Heizpresse, um seinen Lieblingsreifen ans Tageslicht zu befördern. „Bei meinem Fahrstil bevorzuge ich den X-KING als Vorderreifen und den RACE KING als Hinterreifen“, verrät der französische Marathonspezialist. „Im Marathon ist es meistens nicht möglich, die Strecke vorher komplett abzufahren, insofern ist es von

großem Vorteil, ein paar Sicherheitsreserven zu haben. So hast du einen größeren Spielraum bei schwierigen Bedingungen. Ich benutze auch immer Reifen mit ProProtection. Ein Platten im Rennen kostet dich einfach zu viel Zeit.“

Neben der Produktion befindet sich auch ein Teststand in Korbach. Hier kann der Rollwiderstand unter verschiedenen Bedingungen ermittelt werden, ein unerlässlicher Helfer bei der Entwicklungsarbeit. Dazu kommt das Feedback der Fahrer des Teams ROSE Vaujany fueled by ultraSPORTS, die die Reifen im Training wie auch im Rennen testen.

Auf dem Prüfstand: Rollwiderstandsmessung als Grundlage einer jeden Reifenentwicklung





Viele Einzelteile, viel zu erklären.
Expertenrunde in der Produktion



Simon Gegenheimer mit arbeits-
technisch korrekter Frisur

Nathalie Schneitter ist in den Disziplinen Cross Country und Enduro im Einsatz. Ihr Lieblingsreifen auf dem Enduro: Der Baron 2.4 Projekt! „Das ist für mich ein Reifen für wirklich fast alle Bedingungen“, findet sie. „Er ist zwar etwas schwerer, aber da beim Enduro nur die Zeit bergab gemessen wird und ich bergauf durch meine Cross-Country-Erfahrung eh gut unterwegs bin, genieße ich die überragende Downhill-Performance des BARON.“



V.l.n.r: Nathalie Schneitter, Rémi Laffont
und Simon Gegenheimer vom TEAM ROSE
VAUJANY FUELED BY ULTRASPORTS

„Es ist wirklich ein cooles
Produkt und nach dem
heutigen Tag ist mir bewusst,
dass wir ein echtes deutsches
Qualitätsprodukt fahren.“

Beim Rennen geht es ja immer darum, für die eigenen Fähigkeiten die richtige Balance zu finden. Und für mich ist ein sicherer Reifen, der vielleicht etwas schwerer ist, genau das richtige Werkzeug.“

Der Tag nähert sich dem Ende und die drei Bikeprofis sind beeindruckt von der Art und Weise, wie man bei Continental arbeitet.

„Mir war nicht bewusst, wie ein solcher Reifen produziert wird, wie viel Handarbeit darin steckt und wie viele Schritte nötig sind“, sagt Nathalie Schneitter zum Abschluss. „Es ist wirklich ein cooles Produkt und nach dem heutigen Tag ist mir bewusst, dass wir ein echtes deutsches Qualitätsprodukt fahren. Für mich ist das wirklich etwas Besonderes.“ ■



Müheless. Tubeless.

Tubeless-Reifen haben viele Vorteile auf dem Trail oder der Straße. Leider aber Nachteile bei der Montage. Damit sich der Reifen beim Luft füllen in die ‚Felge setzt‘ und richtig abdichtet, ist beim Anpumpen sehr schnell sehr hoher Druck nötig. Eine normale Standpumpe schafft das nicht! Die Topeak JoeBlow Booster ist eine Standpumpe mit Doppelzylinder und integrierter Hochdruckkammer. Sie pumpt wie gedopt und füllt Tubeless-Reifen mit einem Klick: Im **CHARGE** Modus Hochdruckkammer füllen, Schalter umlegen, und im **INFLATE** Modus weiterpumpen bis zum gewünschten Luftdruck. Im **INFLATE** Modus kann sie auch alle Reifen mit Schlauch extra schnell aufpumpen.

DIE JOEBLOW BOOSTER

Mit Doppelzylinder und Hochdruckkammer.
Füllt Tubeless Reifen mit einem Klick.





MTB SHOPPING MALL **AUF DEM EINKAUFSZETTEL** _

AB AUF DEN TRAIL! ABER BITTE MIT DEM RICHTIGEN EQUIPMENT! DENN DAMIT WIRD DER SPASS AM BIKEN NOCH GRÖßER. IN UNSERER MTB SHOPPING MALL FINDET IHR ALLES, WAS FUNKTIONELL, HOCHWERTIG UND ERPROBT IST. IHR WOLLT NOCH MEHR ÜBER EIN PRODUKT ERFAHREN? EINFACH DIE BESTELLNUMMER IN DAS SUCHFELD AUF UNSERER INTERNETSEITE ROSEBIKES.DE EINGEBEN!

ROSE RASTPLATZ COMP Fahrradständer

Best.-Nr.: 2209182

ab 28,95 €



Jeder hat mal ein Püschchen verdient. Auch ein Zweirad! Der ROSE RASTPLATZ COMP Fahrradständer bietet dafür seine Hilfe an. Ist ruckizucki aufgebaut und schön standfest: Das Bike wird einfach zwischen Ketten- und Sitzstrebe fixiert, das funktioniert sowohl mit der linken als auch mit der rechten Radseite. Der ROSE RASTPLATZ COMP ist aus Aluminium und lässt sich mit seinen ca. 1.100 g äußerst gut transportieren. Gibt's für ein oder zwei Fahrräder.

Für kleine Feinschmecker mit großem Eiweißbedarf: Wenn nach dem Sport eine Extraportion Protein gefragt ist, passt dieser Riegel wie die Faust aufs Auge. Der DEXTRO ENERGY PROTEIN CRISP unterstützt mit einem Proteingehalt von 30 % die Muskulatur und trägt zum Muskelaufbau bei. Auch geschmacklich kann er mit leckerem Crunch in einer feinen Creme punkten, zu haben ist er in den Sorten Caramel-Cookie, Chocolate und Vanille-Kokos. Yummy!

DEXTRO ENERGY PROTEIN CRISP 50 g Riegel

Best.-Nr.: 1960444



1,25 € (Grundpreis 1 kg 25,00 €)

TACX T7050 MTB Schutzblech & TACX Satteltasche

Best.-Nr.: 2229043
Best.-Nr.: 2229061



19,95 €
24,95 € Tasche

Äußerst leicht, aber ein Schwergewicht beim Dreckabwehren: Mit seinen 90 Gramm ist das Tacx T7050 Schutzblech die kaum spürbare, aber praktische Lösung für alle Mountainbiker, die genug haben von hochspritzendem Schmutz. Lässt sich kinderleicht an die Quick-Release-Halterung stecken. Pffiffig: Zur gleichen Halterung passt auch die TACX Satteltasche. So kannst du Schutzblech oder Tasche anklippen oder aber auch die Tasche am Schutzblech befestigen!

Für ganz helle Köpfcchen: Die SILVA ACTIVE XT Kopfleuchte ist das strahlende Helferlein, wenn die Laternen nicht mehr genügen. Sie leuchtet bis zu 90 Stunden – und wiegt dabei nur rund 86 g. Das schlaue „intelligent light“-System passt sich automatisch dem Blickwinkel an und reicht bis zu 50 Meter weit. Die SILVA ACTIVE XT ist wasserdicht (nach IPX6-Standard) und strahlt mit bis zu 160 Lumen. Ideal zum Biken, Joggen oder Gassigehen.

SILVA ACTIVE XT Kopfleuchte*

Best.-Nr.: 2229654



49,95 €

SELLE ITALIA FLITE TM Sattel

Best.-Nr.: 2235691



69,95 €

Bitte mal alle Platz nehmen: Der SELLE ITALIA FLITE TM ist der eine Sattel für jeden. Gemacht für Damen und Herren, macht er auf MTB und Rennrad eine tiptop Figur. Sein robuster Duro-Tek-Kunstlederbezug soll ihm ein möglichst langes Leben schenken, das Gestell ist aus einer stabilen Stahl-Mangan-Legierung. Die Sitzschale wird aus einem besonders leichten Carbon-Verbundstoff gefertigt, das Gewicht liegt bei ca. 240 g.

Für eine wirkungsvolle Anti-Schmutz-Kampagne: BIKECLEAN reinigt das Rädchen gründlich und rückstandsfrei. Und zwar das komplette Bike inklusive Kette! Auch heftige Verschmutzungen an schwer zugänglichen Stellen lösen sich selbsttätig – beinahe wie von Geisterhand! Eine neue Schmutzanhaftung wird erschwert. Ist auch für Alu, Chrom und eloxierte Teile geeignet. Die enthaltenen Tenside sind vollständig biologisch abbaubar. (500 ml Grundpreis 1 | 11,90 €)
(5 l Grundpreis 1 | 9,99 €)

BALLISTOL BIKECLEAN Fahrradreiniger

Best.-Nr.: v



5,95 € 500 ml
49,95 € 5 l

*Bitte beachte die Hinweise gemäß Batteriegesetz unter rosebikes.de/battg

100% SPEEDCRAFT STD Brille

Best.-Nr.: vv



159,95 €

100 % Durchblick: Die SPEEDCRAFT STD Brille setzt Maßstäbe in Sachen Funktion, Design und Tragekomfort. Mit großer Scheibe für peripheres Sehen und maximalen UV-Schutz. Optimale Luftzirkulation durch vergrößerten Abstand zwischen Brille und Gesicht sowie zusätzliche Belüftungslöcher. Kommt inkl. Ersatzglas „clear“ und zwei Ersatz-Nasenstegen in unterschiedlichen Größen plus Brillen-Box mit Fach für Ersatzgläser.

Füchse sind schlaue Tiere. Kluge Mountainbikerinnen sollten also FOX tragen. Wieso? Ganz einfach: Das FOX INDICATOR Bikeshirt besteht aus atmungsaktivem TRUDRI-Material und ist weit genug geschnitten, dass die Dame von Welt einen Protektor drunter tragen kann. Es gibt eine Kabelführung für MP3-Player und Co. (mehr Spaß!) und ein Brillenputztuch innen am Saum (mehr Durchblick!). *Material: 100 % Polyester.*

FOX INDICATOR Damen-Langarm-Bikeshirt

Best.-Nr.: 2205609



49,95 €

O'NEAL WINTER Handschuhe

Best.-Nr.: 2168636



39,95 €

Das Schöne am Radfahren ist ja, dass man es das ganze Jahr hindurch machen kann. Mit dem richtigen Equipment – wie den Winterhandschuhen von O'NEAL. Die halten die Greiferchen mit einem extra Fleecefutter schön warm. Die wind- und wasserabweisende Oberflächenbehandlung schützt auch bei fiesem Wetter, die dünne Innenhand sorgt für bessere Griffigkeit. Für eine Saison, die niemals endet. *Material: 65 % Polyamid, 17 % Elastodien, 15 % Polyurethan, 3 % Polyester.*

Wer gerne volle Attacke fährt, braucht auch vollen Schutz: Der deuter ATTACK Rucksack vollzieht die Symbiose aus Lastenesel und Bodyguard. Da passt nicht nur viel rein, der hält auch viel aus: Der integrierte SHIELD-Rückenprotektor schützt bei Stürzen, für leichtere Touren ist er auch herausnehmbar. Mit zahlreichen Pfiffigkeiten: gefüttertes Brillenfach, Befestigung für Protektoren, Smartphone-Einschubfach, Helmhalterung (auch für Fullface-Helme) u. v. a. m.

DEUTER ATTACK 20 Rucksack & ATTACK 18 SL DAMEN-Rucksack

Best.-Nr.: 2172471

Best.-Nr.: 2172480



189,95 €

IXS XACT Vollvisierhelm

Best.-Nr.: 2231349



159,95 €

Was Schönes auf die Murrel: Der XACT Vollvisierhelm von IXS ist leicht (ca. 995 g), robust (ABS-Helmschale) und überaus gutaussehend. Dank des verkürzten Visiers liefert der Enduro-Helm allerbesten Überblick und ein großes Sichtfeld. Das VORTEX-Belüftungssystem mit 20 Lufteinlässen sorgt für ausreichend Frischluft an warmen Tagen. Die Belüftungskanäle sind so konstruiert, dass sie ein Beschlagen der Goggle verhindern.

Reine Bewegungswunder – diese Softshell-Jacken von ION machen dank 4 WAY STRETCH-Material jeden Move mit. Die mit DURABLE WATER REPELLENT behandelte Oberflächenbeschichtung lässt Spritzwasser und leichten Regen schon an der Oberfläche abperlen. Die Kapuze ist via Kordelzug in Weite und Sichtfeld verstellbar. Mit zwei Reißverschluss-Fronttaschen und einem durchgehenden Front-Reißverschluss.

Material: 88 % Polyamid, 12 % Elasthan.

ION CARVE-HERREN & ION FLOW DAMEN SOFTSHELL-Jacke

Best.-Nr.: 2250369

Best.-Nr.: 2250371



149,95 €

ENDURA SINGLETRACK II Damen- und Herren-Hose

Best.-Nr.: 1940626

Best.-Nr.: 2070979



84,95 €

Die hält und hält und hält: Über die ENDURA SINGLETRACK II Hose freut sich noch dein Urenkel. Gefertigt aus strapazierfähigem CORDURA und mit Doppel- und Dreifachnähten versehen, ist sie ausdrücklich für den Einsatz unter harten Bedingungen vorgesehen. Ihre Abriebfestigkeit ist enorm, die Reißverschluss-Belüftungsschlitz sorgen für prima Klima. Gibt's als Herren- und Damenmodell.

Material: 100 % Polyamid; Membrane: 100 % Polyurethan.

Design aus Schweden ist in. Und das nicht nur in hippen Studi-WGs, sondern auch auf dem Trail: Die JOINT VPD 2.0-Protektoren von POC liefern beste Dämpfungseigenschaften, sind zudem extrem leicht und lassen der Bewegung ihre Freiheit. Die 3D-geformten und perforierten Protpektoren glänzen mit exzellenter Belüftung und 1a-Passform. Das weiche VPD 2.0-Material verhärtet sich erst beim Aufprall und hat eine extrem gute Energieabsorption.

POC JOINT VPD 2.0 Protpektoren für Knie & Ellenbogen

Best.-Nr.: 1911101

Best.-Nr.: 1911110



119,95 €
99,95 €



CUSTOM-MADE ROSE GROUND CONTROL

CUSTOM-MADE – FÜR DEN KUNDEN GEMACHT. DENN EIN BIKE MUSS PASSEN WIE EIN HANDSCHUH, NUR SO KANN ES ALL SEINE STÄRKEN AUSSPIELEN. ROSE BIETET MIT DEM KONFIGURATOR DIE IDEALE GRUNDLAGE, EIN BIKE ZU SEINEM BIKE ZU MACHEN. WIR STELLEN BESONDERS INTERESSANTE, AUFWÄNDIGE ODER INDIVIDUELLE CUSTOM-MADE BIKES VOR – ALS INSPIRATION UND MOTIVATION BEIM BIKEKAUF!

TEXT // PAUL WELLER FOTOS // ROSE





Upgrade auf Shimano XT, eine extrem zuverlässige und kraftvolle Scheibenbremse



ROSE Mitarbeiterin
Denise Biskup

Was:

Denise hat das ROSE GROUND CONTROL als ihr Traumbike auserwählt. Das Tourenfully deckt mit seinen 27,5"-Laufrädern, den 130 mm Federweg und seinem geringen Gewicht einen riesigen Einsatzbereich ab und bietet eine überzeugende Mischung aus toller Kletterfähigkeit und Trailperformance.

Wer:

Mein Name ist Denise Biskup und ich bin Einkäuferin für Bekleidung und seit 2003 bei ROSE. Im Alltag fahre ich eigentlich überall mit dem Rad hin, das ist einfach praktischer und meistens auch schneller – aber auch, um die frische Luft zu genießen. Die Leidenschaft am Mountainbiking habe ich erst vor gut einem Jahr in mir entdeckt. Seitdem bin ich aber mit dem MTB-Virus infiziert und regelmäßig und mit großer Begeisterung abseits der Straßen unterwegs. Ich mag unwegsames Gelände und

steile Passagen und dafür ist ein Rad wie das GROUND CONTROL wie geschaffen.

Warum dieses Rad?

Ich war auf der Suche nach einem Rad, das einen möglichst großen Einsatzbereich abdeckt. Es sollte schnell und agil im Gelände sein, dabei aber komfortabel und mit etwas Federwegsreserven. Hilfreich dabei war mir übrigens der „Bike Finder MTB Fully“ auf dem Internetkanal bike-channel.tv. Hier bekam ich einen guten Überblick über die Vor- und Nachteile der verschiedenen Fully-Klassen (bike-channel.tv/film/bike-finder-mtb-fully). Denn soviel wusste ich schon vorher: Ein vollgefedertes Bike sollte es werden. So kristallisierte sich dann für mich das GROUND CONTROL heraus. Bei meiner Körpergröße von 1,78 Meter habe ich mich für die Rahmengröße M entschieden, zur Probe gesessen habe ich bei uns in der BIKETOWN – das passt einfach perfekt für mich.

Wie hast du das GROUND CONTROL deinen Vorstellungen angepasst?

Große Veränderungen habe ich gar nicht vornehmen müssen. Ich habe mich von vornherein für die Variante GROUND CONTROL 2 entschieden. Die ist in der Grundausstattung bereits so hochwertig und komplett, dass viele meiner Wünsche schon erfüllt wurden. Zum Beispiel bei der Federgabel: Das GROUND CONTROL 2 ist vorne mit einer Rock Shox Pike RC Solo Air mit 130 mm ausgestattet, das war meine absolute Wunschgabel. Die ist vom Gewicht her klasse und dabei sehr stabil und verwindungssteif.



Durch den Charger-Dämpfer mit Rapid Recovery spricht sie sehr sensibel an und verfügt über eine tolle, weiche Federperformance. Die Laufäder von DT Swiss M1700 Spline Two sind ebenfalls super, dank Straight-Pull-Technologie richtig schön stabil, eben echte Schweizer Qualität! Außerdem wollte ich unbedingt eine versenkbare Sattelstütze mit Fernbedienung haben, das ist für Bergab-Passagen einfach komfortabler – und da ist die Rock Shox Reverb Stealth ja quasi eine Art Standard. Bei der Gruppe habe ich voll auf Shimano gesetzt und alles mit XT versehen – Kurbel, Schaltwerk, Umwerfer und natürlich auch Schalthebel, das ist vom Preis-Leistungs-Verhältnis für mich das Beste, was man kriegen kann. Und auch bei der Bremse habe ich zur Shimano XT gegriffen, da bin ich von der Grundausstattung abgewichen. Ich mag die XT-Bremse einfach, sie hat unglaublich guten Biss und einen schön definierten Druckpunkt. Beim Sattel habe ich auch noch individuell getunt und mich für einen X1 Lady von Selle Italia entschieden. Er hat eine spezielle Form für Damen, ich finde ihn sehr bequem. Den 74 cm breiten Lenker von Easton habe ich im Nachhinein noch ein wenig gekürzt, der war mir doch etwas zu breit, aber das ist ja kein allzu großes Problem. Alles in allem hat mich mein so ausgestattetes GROUND CONTROL 2 dann 2.918 € gekostet – ich finde, das ist für eine Ausstattung mit so vielen tollen Teilen ein superfairer Preis.

Es ist total unkompliziert, es ist schnell und wendig und fährt sich einfach sehr komfortabel.

Souveräne Federgabel:
Rock Shox Pike RC Solo
Air mit 130 mm

Wurde dein custom-made Ziel erreicht?

Oh ja, mein custom-made Ziel wurde voll und ganz erreicht. Meine Änderungswünsche mit XT-Bremse und Lady-Sattel waren zwar nicht riesig, aber doch wichtig für mich, ansonsten ist das GROUND CONTROL 2 schon so hochwertig ausgestattet, dass es einfach perfekt für mich passte. Es macht riesigen Spaß, damit im Gelände zu fahren. Es ist total unkompliziert, es ist schnell und wendig und fährt sich einfach sehr komfortabel. Und mit der grau-blauen Lackierung sieht es auch noch schick aus! ■



ICH LIEBE NATUR

Ich liebe Performance

Photo: Hain Pulkko



Men's Virt II Jacket
red, Art. Nr. 2206927



Men's Minaki Pant
blue, Art. Nr. 2206963





MEINE MUST-HAVES

DENISE BISKUP HAT BEI UNS NICHT NUR IHR TRAUMBIKE GEFUNDEN, SONDERN AUCH JEDE MENGE FEINE TEILE, DIE PERFEKT ZU IHREN MTB-AMBITIONEN PASSEN. DENN RICHTIG AUSGERÜSTET MACHT DAS NEUE BIKE NOCHMAL SOVIEL SPASS!

ROSE DOTS II Thermo Langarmtrikot

Style trifft Funktionalität – das ROSE DOTS II CYW Thermo Trikot hält dich dank des angenehmen PRO FIBRE THERMO Materials auch an kühlen Sommertagen und im Winter warm. Die perfekte Wahl für dein Wintertraining. Material: 100 % Polyester.

Best.-Nr.: 2240000



35,95 €



119,95 €

IXS TRAIL RS EVO Helm

Wenn es hoch hergeht, ist der IXS TRAIL RS EVO Helm in seinem Element. Seine „DUAL-INMOULD“-360-Grad-Helmschale sorgt für ausgezeichneten Rundumschutz, ein „Crash release“-Visier klappt im Falle eines Sturzes einfach weg. 22 Lüftungsöffnungen für externe und interne Belüftung sorgen für Abkühlung und ein höhenverstellbares „Ergo-Fit Ultra“-Kopfband für optimalen Sitz.



Best.-Nr.: 2231279



69,95 €

POC RESISTANCE STRONG Handschuhe

Mit diesem Bikehandschuh kannst du kräftig zupacken. Sein abriebfestes SUPERFABRIC-Material trotz Schnitten und Stichen und schützt dich so vor Abschürfungen und anderen Verletzungen. Klettverschlüsse sorgen für individuelle Anpassung, Velours-Patches am Daumen für zusätzlichen Halt. *Material Oberhand: 90 % Polyester, 10 % Elasthan; Seite: 85 % Polyamid, 15 % Elasthan; Innenhand: 60 % Polyamid, 40 % Polyurethan; Daumen und Verstärkungen: 100 % Polyester.*

Best.-Nr.: 2171861

SIXPACK MENACE 2.0 Pedal

Perfekt für den Trail und besten Stand: Das SIXPACK MENACE präsentiert sich als flaches, sehr griffiges Plattformpedal. Nur 17 mm hoch verringert die abgeschrägte Bauform Aufsetzer im Gelände, 28 Pins geben viel Halt auf ruppigen Strecken. Mit Aluminium-Pedalkörper und CroMo-Achse mit einer Kombination aus Industrie- und Gleitlagern. Gewicht: 438 g das Paar.

Best.-Nr.: 2110310



49,50 €

100% AIRMATIC SKYLAR Damen-Shorts

Die 100% AIRMATIC SKYLAR Shorts bringt lässigen Baggy-Style an die Frau. Funktionalität und Bewegungsfreiheit stehen ganz oben auf der Agenda, das robuste, aber flexible Vier-Wege-Stretch-Funktionsmaterial macht jede Richtungsänderung mit, zahlreiche Taschen stecken außerdem einiges weg. Das Design ist eine echte Punktlandung, besten Sitzkomfort bietet ein stoßabsorbierendes PREMIUM CYTECH-Sitzpolster. Was will Frau mehr?

Material: 90% Polyester, 10% Elasthan; Mesh-Einsätze: 85% Polyamid, 15% Elasthan; Innenhose: 92% Polyester, 8% Elasthan

Best.-Nr.: 2231190



129,95 €

ROSE CARETEC XL Reinigungsset

Das Schönste an einer schlammigen Tour ist das Putzen danach ... Oder etwa nicht? Ab sofort ganz sicher! Mit dem ROSE CARETEC XL Reinigungsset hast du die perfekten Utensilien zur Hand, um dein Bike wieder in eine strahlende Schönheit zu verwandeln! Das Set umfasst ein Kettenreinigungsgerät und insgesamt fünf verschiedene Reinigungsbürsten. Aufbewahrt wird das Ganze in einem praktischen Meshbag.

Best.-Nr.: 2209979

29,95 €





INSIDE ROSE

EINGEDÄMPFT – AUF STIPPVISITE
IM ROCKSHOX SET-UP CAMP

TEXT // PAUL WELLER
FOTOS // ROSE



ES MUSS SCHON EINEN GUTEN GRUND GEBEN, UM EINEN REPORTER MEINES SCHLAGES WEG VON DEN HEIMISCHEN WIRKUNGSSTÄTTEN AN DIE TAUSEND KILOMETER ENTFERNTEN MITTELMEERKÜSTE ZU LOCKEN. DIE DURCHGESICKERTEN INFORMATIONEN WAREN ZWAR ÄUSSERST SPÄRLICH, DOCH DIE HINTER VORGEHALTENER HAND GERAUNTEN WORTE „GEHEIME TESTFAHRTEN“ LIESSEN MIR KEINE ANDERE WAHL, ALS DEN WEG RICHTUNG SÜDEN EINZUSCHLAGEN UND MICH IM NAMEN DER CYCLE STORIES AUF DIE SUCHE ZU BEGEBEN ...

Nebel zieht langsam über den Berg. Die Umrissse der Bäume sind nur schemenhaft zu erkennen. Die alten Militärgebäude wirken bedrohlich. Mir läuft ein eiskalter Schauer über den Rücken. Und dabei bin ich doch in Finale Ligure in Bella Italia. Na super, hier soll es also sein. In dieser menschenverlassenen Gegend habe ich in meiner Funktion als rastloser Reporter

eine konspirative Verabredung. Und zwar mit Max Sistenich, ROSE Entwickler für Mountainbikes. Entnervt kicke ich ein weißes Etwas mit meinen ausgelatschten Slippers in einen Wacholderbusch. Doch hoppla, was ist das? Ein Zettel? Neugierig fummle ich das zusammengeknüllte Stück Papier wieder aus dem Busch und nehme es genauer unter die Lupe. Geheimnisvolle Kürzel kommen zum Vorschein: MM, ML, MH – SAG 30% –

METRIC SIZING ... ich verstehe nur Bahnhof. Sind es die Koordinaten einer geheimen Raketenabschussbasis? Ein Spezialrezept für K.O.-Tropfen? Ein Dechiffrier-Rätsel?

Plötzlich zucke ich zusammen. Eine Hand legt sich schwer auf meine Schulter. „Was Interessantes gefunden, Sportsfreund?“, knurrt einen tiefe Stimme hinter mir. „Ich denke, das da gehört mir!“



Hier testet der Chef noch selbst: Entwickler Max Sistenich voll im Flow

„Äh, ja“, stottere ich, „kann sein, das lag hier so rum, wollte es gerade vernichten, also runterschlucken ...“ „Nicht nötig“, lacht es mir entgegen, „ich bin Max, wir sind verabredet!“ Mir fällt ein Wackerstein vom Herzen. „... und außerdem bietet Italien kulinarisch mehr als das!“ „Was genau machen wir hier, also was macht IHR hier?“, versuche ich sogleich, meine wiedergewonnene Professionalität in redaktionell verwertbaren Input umzumünzen.

„Wir arbeiten an den Dämpfer-Setups unserer neuen Mountainbikes!“, fällt Max mit der Tür ins Haus. Ich schaue verwundert. „Hier oben? Wie das?“ „Komm, ich zeige es dir“, erwidert Max. „Am besten, du schnappst dir einfach das GRANITE CHIEF da vorne und bleibst immer dicht hinter mir!“

Gesagt, getan, ich folge Max in den Trail. Um es kurz zu machen: Die nun folgende

Höllenfahrt von der Nato-Base abwärts wird sicherlich demnächst als Fail-Video auf bike-channel.tv auftauchen. Titel: Worst rider EVER. Hauptrolle: ich.

Eine Dreiviertelstunde und eine schmerzvolle Mountainbike-Lektion später sitzen wir auf der Terrasse einer kleinen Pizzeria, direkt an der wunderbaren Strandpromenade von Finale Ligure.



Ziel ist es, dem Fahrer ein Rad anzubieten, das optimal funktioniert, den größtmöglichen Wirkungsgrad hat und effizient zu pedalieren ist.

Sieht nur gefährlich aus: Federbeine und Gabeln mit verschiedenen Grundsetups

Während ich noch versuche, eine halbwegs erträgliche Sitzposition für meine geschundenen Gliedmaßen zu finden, frage ich mein Gegenüber gespielt unangestrengt: „Und das nennt ihr arbeiten?“ „Haargenau“, sagt Max lachend, „aber es ist natürlich mehr als das. Wir finden hier für die drei neuen MTB-Fullys ROOT MILLER, GRANITE CHIEF und PIKES PEAK das passende Setup.“ „Und das heißt übersetzt was?“ entgegne ich. „Jedes Mal, wenn es einen neuen Fully-Rahmen oder eine neue Dämpfer-Generation gibt“, erklärt Max, „muss die Dämpferperformance genau auf diesen Rahmen und seine Kinematik abgestimmt werden. Dabei gibt es gewisse Parameter, die von vornherein bestimmt werden wie Druckstufe, Zugstufe und Progression. Und dafür wählen

wir ein Grundsetup aus. Dieses wird dann dahin getrimmt, dass es optimal zum Bike passt.“

„Das macht ihr für alle Räder individuell?“ hake ich nach. „Genau“, fährt Max fort. „Die grundsätzliche Charakteristik der Dämpfung wird jeweils dem Einsatzbereich des Bikes angepasst: Enduros wie das PIKES PEAK brauchen beispielsweise mehr Progression, um vor dem Durchschlagen geschützt zu sein, ein Tourenfahrer auf dem GRANITE CHIEF benötigt dagegen etwas mehr Druckstufe, damit das Fahrwerk nicht wippt, und dafür weniger Progression. Hier soll der Federweg voll ausgenutzt werden, ein Durchschlagen ist unwahrscheinlicher, da die Bikes nicht so hart beansprucht werden wie Enduros.“



Er nippt kurz an seinem Espresso, während ich mir fleißig Notizen mache. „Ziel ist es, dem Fahrer ein Rad anzubieten, das optimal funktioniert, den größtmöglichen Wirkungsgrad hat und effizient zu pedalieren ist. Das Muskelkraft in Vortrieb umwandelt und nicht in Wippen. Es soll sensibel sein, trotzdem ein Feedback über den Untergrund geben. Und die genaue Anpassung an das jeweilige Körpergewicht und die Fahrweise kann der Kunde dann selbst am

Dämpfer vornehmen, über die übliche Vorgehensweise der Druckanpassung und so weiter.“

„Und für all das müsst ihr natürlich ins schöne Italien“, setze ich nach. „Die Testbedingungen hier in Finale sind ausgesprochen gut“, meint Max. „Um ein Setup wirklich bewerten zu können, brauche ich unterschiedliche Bedingungen: verblocktes Terrain, Pedalierpassagen, technisches Gelände,

Kleiner Unterschied, große Wirkung:
manchmal sind es Nuancen, die zählen





auf dem das Fahrwerk auf Durchschlagen getestet wird – es müssen alle Facetten abgebildet sein, die dem Fahrwerk abverlangt werden. Und in Finale haben wir die verschiedensten Trails, wie den Pino Morto oder den Rollercoaster, die das bieten. Plus die passende Infrastruktur inklusive Shuttlemöglichkeiten. So schaffen wir insgesamt noch mehr Abfahrten.“

„Ihr rast also den lieben langen Tag den Berg herab“, bemerke ich lakonisch. „Das machen wir“, sagt Max schmunzelnd, „aber nicht ausschließlich zum Spaß. Wir vergleichen. Es ist wichtig, dass wir immer wieder denselben Trail fahren, um die Unterschiede der Tunes beziehungsweise Grundsetups korrekt einzuordnen. Wir ändern jeweils nur wenige Parameter, um die Auswirkungen auf die Abstimmung genau beurteilen zu können. Und dann testen wir so lange, bis wir das Optimum gefunden haben.“ Max trinkt aus und steht auf. „Genug ausgeruht, lass uns wieder auf den Berg, ich möchte dir Daniel vorstellen.“

Wir bezahlen und kurz darauf schüttele ich die Hand von Daniel Portmann, seines Zeichens Rock-Shox-Techniker und Mann der 1.000 Dämpfer. „Die sehen ja alle gleich aus“, erkenne ich gleich mit meinem fachmännischen Blick

über seine stationäre Werkstatt. „Fast, aber es sind vor allem die inneren Werte, die sie unterscheiden“, merkt Daniel lachend an. „Die Dämpfer gibt es mit verschiedenen Tunes, also mit einem unterschiedlichen Grundsetup für Druck- und Zugstufe, jeweils in den Abstufungen High, Medium und Low“, führt er aus. Unbeholfen versuche ich, mit den Fingern zu multiplizieren. „Das ist ja höhere Mathematik“, sage ich

und kapituliere. Max nickt. „Ja, das sind viele. Daniel trifft aber eine Vorauswahl, um es einzugrenzen. Durch die Rahmenkinematik ist ja bereits vorgegeben, welche Einbaulänge des Dämpfers mit welchem Hub wir brauchen und welcher Federweg daraus resultiert.“

„Ein weiterer Schritt ist dann das Feintuning für Plattform und Lockout“, führt Daniel weiter aus, „Plattform, um beim Bergaufpedalieren Wippbewegungen zu unterdrücken, der Lockout blockiert den Hinterbau bis auf einen Restfederweg. Macht das Bike sozusagen zum Hardtail.“ „... zum Hardtail“, notiere ich mir fleißig in meinen Reporterblock. „Last,

but not least, muss auch noch die Progression bestimmt und angepasst werden. Das machen wir durch den Einsatz von Tokens. Diese kleinen Zylinder aus Plastik verändern das Volumen der Luftkammer und somit die Progression.“ „Und dieses Mal standen wir zusätzlich noch vor der nicht alltäglichen Aufgabe, dass Rahmen UND Dämpfer neu sind“, verrät Max. „ROSE zählt weltweit zu den

ersten Herstellern, die die neueste Dämpfergeneration mit METRIC SIZING verbauen.“ „Und was macht die nun

wieder so besonders?“, frage ich nach. „Bei diesen neuen Dämpfern ist das Verhältnis zwischen Einbaulänge und Hub verändert: Bei gleichem Hub ist die Einbaulänge größer. Dadurch wird der Dämpfer besser geführt, sie sind somit weniger verschleißanfällig und es ist mehr Platz für Technik vorhanden, um die Performance zu verbessern“, erläutert Daniel. Ich nicke beflissen und kritzle fleißig Notizen. „Wie stellt ihr denn nun fest, ob ein Dämpfer wirklich passt?“, frage ich. „Wir messen und wir fühlen“, erklärt Max.

Es ist wichtig, dass wir immer wieder denselben Trail fahren, um die Unterschiede der Tunes beziehungsweise Grundsetups korrekt einzuordnen.



Perfekte Infrastruktur für Testfahrten: Finale Ligure punktet durch Trails, Shuttle-Service und Dolce Vita





„Die Endprogression, die effiziente Nutzung des Federwegs, lässt sich am Dämpfer ablesen und messen. Die Druck- und Zugstufentunes hingegen sind reine Gefühlssache, da verlassen wir uns auf unsere Erfahrung und auf unser Popometer“, verrät der ROSE Entwickler schmunzelnd. „Das brechen wir aber nicht so übers Knie, wir nehmen uns einiges an Zeit, um den idealen Dämpfer zu finden. 10 bis 15 Testfahrten sind da schon nötig, um nur eine einzige Rad-Dämpfer-Konfiguration zu bestimmen. Für das Setup unserer drei neuen Räder haben wir insgesamt drei Tage hier vor Ort getestet.“

Max setzt seinen Helm auf und reicht mir zum Abschied die Hand: „Und genau das werde ich

10 bis 15 Testfahrten sind da schon nötig, um nur eine einzige Rad-Dämpfer-Konfiguration zu bestimmen

jetzt wieder tun. Ich hoffe, du hast alles notiert. Man sieht sich!“ Und während ich Max mit einem „Arrivederci“ in den Trail eintauchen sehe, schweift mein Blick von der Bergkuppe über das endlose Azur der mediterranen See. In meinem Kopf surren die Informationen. Und dieser schulzige, italienische Song, während am Horizont die rote Sonne im Meer versinkt ... ■

Rock Shox neue Dämpfergeneration mit Metric Sizing





Stay Tuned.

Top-Werkzeug für Dein Bike!

rosebikes.de/parktool

© 2016 Park Tool Co.
PARK TOOL and the color BLUE are registered trademarks of Park Tool Co.

ParkTool

parktool.com

Distributed by GROFA GmbH - www.grofa.com

GROFA
House of Brands



12

FRAGEN AN SANDRA RÜBESAM _



Foto: Sandra Sabitzer

SIE IST DIE KÖNIGIN DER ABFAHRT: DOWNHILL-LADY **SANDRA RÜBESAM** MAG ES SCHNELL, STEIL UND RUPPIG. 2015 WURDE SIE ZUM ERSTEN MAL DEUTSCHE MEISTERIN UND SCHOSS DAMIT ENDGÜLTIG AN DIE SPITZE DER DEUTSCHEN DOWNHILLERINNEN. SCHON SEIT 2004 MISCHT DIE THÜRINGERIN DIE HIESIGE DH-SZENE GEWALTIG AUF, JETZT GREIFT SIE MIT DEM ROSE FACTORY RACING TEAM AUCH AUF EUROPÄISCHER EBENE UND IM WORLDCUP NACH DEN STERNEN. EIN LEBEN FÜR DEN DOWNHILL!

01 Jeder hat ein Geheimnis. Welches ist deins, Sandra? Mit den Geheimnissen ist das ja so eine Sache – gibt man sie preis, sind es keine mehr. Aber ich kann euch eine Eigenart von mir erzählen. Jedesmal, wenn ich Wasser trinke, zähle ich die Schlucke und höre erst auf, wenn es zwanzig sind. Ich habe wohl Angst vorm Dehydrieren.

02 Wenn ich doch nur auf Mama gehört hätte! Was wärest du geworden, wenn du keine Mountainbikerin wärest? Meine Eltern haben mich immer bei dem unterstützt, was ich machen wollte. Ich hatte

immer schon meinen eigenen Kopf und meine Eltern haben mir da meine Freiheiten gelassen. Sie haben mich nie in eine bestimmte Richtung gedrängt.

03 Downhill ist dreckig, hart und gefährlich. Warum tust du dir das an? Für mich ist Downhill nicht in erster Linie das. Das sind natürlich Attribute, die mit zum Sport gehören, aber ihn nicht ausmachen. Ich bin fast besessen davon, so schnell wie möglich Rad zu fahren, an meine Grenzen zu gehen und mich mit anderen zu messen. Wenn es dabei mal dreckig wird oder psychisch wie physisch hart,

dann nehme ich das gerne in Kauf. Außerdem ist es ein gutes Gefühl, sich selbst an die körperliche und mentale Grenze zu bringen.

04 Wie sehr fährt die Angst mit auf einer Abfahrt? Wie gehst du damit um? Bei mir ist das abhängig von der Tagesform. Manchmal bin ich bereit, gewisse Risiken einzugehen, manchmal habe ich von vorn herein kein gutes Gefühl und fahre ganz anders. Sicherer und langsamer. Meist denke ich aber nicht darüber nach, weil ich meinem eigenen Können auf dem Rad vertraue.

05 Seit Jahren fährst du an der nationalen Spitze. 2015 konntest du deinen ersten heiß ersehnten Titel als Deutsche Downhill-Meisterin feiern. Wie fühlte sich der Moment an, als du endlich ganz oben auf dem Treppchen standest? Dieser Moment war fast unbeschreiblich. Jedes Mal, wenn ich davon erzähle, bekomme ich Gänsehaut, immer wieder aufs Neue. Ich habe es sechs Jahre lang versucht, endlich ganz oben auf dem Podium zu stehen, aber immer kam etwas dazwischen. Meist einfach der selbstgemachte Druck, was zu Fahrfehlern führte. Letztes Jahr war ich sehr gespannt. Ich kam gerade aus einer sechswöchi-

gen Verletzungspause und malte mir selbst keine Chancen auf den Sieg aus. Als mein Rennlauf am Finaltag ohne Fehler lief und keine Fahrerinnen meine Zeit unterbot, hatte ich Tränen in den Augen. Ich rief sofort meine Eltern an, die auch weinen mussten. Diesen Tag und die Gefühle, die ich damals hatte, werde ich niemals vergessen.

06 Wie bist du zum Downhill gekommen? Und wie würdest du anderen Ladys deinen Sport schmackhaft machen? Freunde haben mich damals dazu gebracht. Ich habe es einfach mal versucht und bin mit dem Rad eines Kumpels mitgefahren. Seitdem sitze

ich auf dem Bike ... Mittlerweile schon mehr als 12 Jahre. Aber es liegt mir ehrlich gesagt nicht im Sinn, anderen den Sport schmackhaft zu machen. Man sollte selbst dazu kommen, einfach weil man Bock drauf hat und es einen reizt, nicht weil man dazu gebracht wurde.

07 Du fährst ein ROSE THE UNCHAINED. Was schätzt du an dem Bike besonders? THE UNCHAINED ist ein leichtes, wendiges Rad, das alles mitmacht, ohne zu murren, und mich nicht im Stich lässt, auch wenn ich mal einen Fahrfehler begehe. Ich fühle mich darauf einfach wohl!

Als mein Rennlauf am Finaltag ohne Fehler lief und keine Fahrerinnen meine Zeit unterbot, hatte ich Tränen in den Augen. Ich rief sofort meine Eltern an, die auch weinen mussten.

08 Sieht man dich je auf einem anderen Zweirad als auf dem Downhill-Bike? Ich fahre sehr oft Enduro. Es hat was vom Downhillfahren, aber die Trails bergauf zu fahren und dann wieder runter und über eine größere Distanz verschiedene Strecken miteinander verbinden zu können, das macht für mich den Reiz aus. Ich fühle mich einfach gut nach zwei, drei Stunden des Bergauf- und Bergabfahrens.

09 Heute ist dein Glückstag: Du kannst jetzt und sofort eine Regeländerung im Downhillsport durchführen. Welche wäre das? BIKEPARKFÜHRERSCHEIN!!! Es kommt so unendlich oft vor, dass man Leuten im Bikepark begegnet, die das Prinzip, dass der Schnellere vorgelassen wird, einfach nicht verstanden haben. Da kommt es oft zu unnötigen Diskussionen und auch gefährlichen Situatio-

nen, wenn ein langsamerer Fahrer sich einfach auf dem Trail vor einen einfädelt, weil er sein Können und die Geschwindigkeit des anderen falsch einschätzt. Das geht gar nicht.



10 Wenn Du dich mit drei Wörtern beschreiben müsstest – welche Wörter wären das? Stets unbeeindruckt – vorlaut – loyal.

11 Du hast die Wahl: einen Tag an einem karibischen Strand mit Sonne, Sand und Cocktail in der Hand oder strömender Regen auf dem Racetrack und 20 Konkurrentinnen, die dir an den Kragen wollen ... Ach, ich würde sagen, dass es ganz auf die Strecke ankommt. Macht mir die Strecke keinen Spaß, dann kann ich auch gerne auf das Rennen verzichten. Auch wenn ich das Rennenfahren liebe. Ist es allerdings ein wahnsinnig guter Trail, der im strömenden Regen superviel Spaß macht, dann verzichte ich gerne auf den Strandurlaub.

12 Du bist jetzt 28 Jahre alt. Wo siehst du dich mit 35? Finden wir dich weiterhin im DH-Sattel? Ich sehe mich mit 35 eigentlich nirgendwo anders als auf dem Rad! ■



CYCLE FASHION



POC TRABEC RACE MIPS Helm
Best.-Nr.: 2071808
229,95 €

ROSE TOP CYW Thermo Langarmtrikot
Material: 85 % Polyester, 15 % Elasthan
Best.-Nr.: 2207166
89,95 €

ROSE TOP CYW Thermo
Material: 80 % Polyamid, 20 % Elasthan
Einsätze: 80 % Polyester, 20 % Elasthan
Best.-Nr.: 2207184
99,95 €

ROSE TEAM WIND Handschuhe
Material: 76 % Polyester,
13 % Polyuerthan,
9 % Polyamid, 2 % Elasthan
Best.-Nr.: 2135346
32,95 €

ROSE RWS 03 MTB-Winter-Schuhe
Best.-Nr.: 2103170
139,95 €

ROSE PACER II Helm
Best.-Nr.: 1980873
64,95 €

ROSE WIND FIBRE II Damen Jacke
Material: 100 % Polyester
Best.-Nr.: 2240046
89,95 €

ROSE DOTS II CYW Damen Thermo Langarmtrikot
Material: 100 % Polyester
Best.-Nr.: 2240000
59,95 €

ROSE CARINA Thermo Damen Body
Material: 89 % Polyamid, 11 % Elasthan
Best.-Nr.: 1856123
64,95 €

**MAVIC CROSSRIDE SL ELITE W
Damen MTB-Schuhe**
Best.-Nr.: 2187525
119,95 €



Mehr Infos? Einfach Bestellnummer
auf rosebikes.de ins Suchfeld eingeben!



KASK REX Helm
Best.-Nr.: 2234753
169,00 €

VAUDE MINAKI Damenjacke
Material: 100 % Polyamid
Stretcheinsätze: 93 % Polyamid, 17 % Elasthan
Wattierung: 100 % Polyester (70 % Recycling)
Best.-Nr.: 2123396
159,95 €

IXS TRAILRS EVO Helm
Best.-Nr.: 2231260
119,95 €

VAUDE POSTA IV Soft Shell Jacke
Material: 100 % Polyester
Membrane: 100 % Polyurethan
Best.-Nr.: 2207023
149,95 €

VAUDE WINTRY III Soft Shell Hose
Material: 100 % Polyester
Membran: 100 % Polyurethan,
Rückseite 85 % Polyamid, 15 % Elasthan
Best.-Nr.: 2123387
109,95 €

VAUDE MATERA Thermo Langarmtrikot
Material: 100 % Polyester
Best.-Nr.: 2207041
69,95 €

SHIMANO SH-WM34 Trekkingschuhe
Best.-Nr.: 2159230
64,95 €

VAUDE MORZINE Z0 Soft Shell Hose
Material: 90 % Polyamid, 10 % Elasthan,
Verstärkungen: 88 % Polyamid, 12 % Elasthan,
Membran: 100 % Polyurethan,
Innenseite: 100 % Polyamid
Best.-Nr.: 2206990
159,95 €

ROSE RTS 07 Trekkingschuhe
Best.-Nr.: 2154642
79,95 €





BELL SUPER 2 Helm mit MIPS
Best.-Nr.: 2093855
164,00 €

Nike SKYLON ACE XV Brille
Best.-Nr.: 2191856
79,95 €

FOX RIPLEY Damen Langarmshirt
Material: 100 % Polyester
Best.-Nr.: 2205618
44,95 €

ROSE DOTS Damen Shorts
Material: 100 % Polyester
Best.-Nr.: 2091732
49,95 €

ROSE MESH Damen Tights
Material: 80 % Polyamid, 20 % Elasthan
Best.-Nr.: 2151742
64,95 €

FOX DIRTPAW Handschuhe
Material: 61 % Polyamid, 16 % Polyurethan,
14 % Elastodien, 7 % Polyester, 2 % Elasthan
Best.-Nr.: 1965591
29,95 €

**FIVE TEN FREERIDER
Damen Flat-Pedal Schuhe**
Best.-Nr.: 2084547
89,95 €

FOX DH Socken
Material: 90 % Polyamid,
6 % Polyester, 4 % Elasthan
Best.-Nr.: 2203744
11,95 €

FIVE TEN Flat-Pedal Schuhe
Best.-Nr.: 2226718
144,95 €



FOX METAH Helm
Best.-Nr.: 2204187
139,95 €

FOX EQUILIBRIUM Langarmtrikot
Material: 95 % Polyester, 5 % Elasthan
Best.-Nr.: 2205043
84,95 €

FOX EXPLORE Shorts
Material: 100 % Polyamid
Best.-Nr.: 2121909
89,95 €

FOX SIDEWINDER POLAR Handschuhe
Material: 43 % Polyamid, 30 % Polychlorid,
17 % Polyurethan, 10 % Polyester
Best.-Nr.: 2122111
44,95 €



uvex quatro **Helm**
Best.-Nr.: 2222271
89,95 €

OAKLEY JAWBREAKER PRIZM ROAD **Brille**
Best.-Nr.: 2215101
174,00 €

GONSO DOMINIK Thermo **Langarmtrikot**
Material: 100 % Polyester
Best.-Nr.: 2217482
ab 79,95 €

GONSO 3in1 DUMA V2 **Hose**
Material: HIGHTEX-DUO TOP: 100 % Polyester,
COMFORT-FLAUSCH: 82 % Polyamid, 18 % Elasthan,
HIGHTEX-PRO LIGHT STRETCH:
90 % Polyamid, 10 % Elasthan
Best.-Nr.: 2217358
129,95 €

ROECKL RAVENSTEIN **Handschuhe**
Material: Oberhand: 63% Polyamid, 35 % Polyester,
2 % Elasthan, Innenhand: 61 % Polyamid,
35 % Polyurethan, 4 % Polyester, Futter:
100 % Polyester
Best.-Nr.: 2122759
44,95 €

P.A.C. BANDTIO H20 **Funktionstuch**
Material: 100 % Polyester
Best.-Nr.: 2175946
19,95 €

O'NEAL DEFENDER **Helm**
Best.-Nr.: 2169273
79,95 €

Northwave Celsius Artic **MTB-Schuhe**
Best.-Nr.: 2142586
229,95 €

GORE BIKE WEAR POWER
2.0 WINDSTOPPER
Soft Shell Damen Jacke
Material und Membrane: 100 % Polyester
Best.-Nr.: 2026987
179,95 €

GORE BIKE WEAR POWER 2.0 Damen **Trägerhose**
Material: 85 % Polyamid, 15 % Elasthan
Best.-Nr.: vvff
139,95 €

GORE BIKE WEAR WINDSTOPPER MID **Handschuhe**
Material und Membrane: 100 % Polyester
Best.-Nr.: 2132011
59,95 €

ROSE RMS 08 **MTB-Schuhe**
Best.-Nr.: 2149756
89,95 €





uvex quattro **Helm**
Best.-Nr.: 2164250
89,95 €

ALE GRAPHICS PRR CAMO 2017 **Damenjacke**
Material: 86 % Polyester, 14 % Elasthan
Innenfutter: 96 % Polyester, 4 % Elasthan
Membrane: 100 % Polyester
Rückseite: 84 % Polyester, 15 % Elasthan,
1 % sonstige Fasern
Best.-Nr.: 2235743
179,95 €

Löffler GORE WINDSTOPPER Soft Shell
Damen **Hose**
Material: 52 % Polyester, 43 % Polyamid,
5 % Elasthan
Membrane und Innenfutter: 100 % Polyester
Best.-Nr.: 2030865
ab 149,95 €

SIDI BUVEL Damen **MTB-Schuhe**
Best.-Nr.:
149,95 €

GRAPHICS PRR CAMO 2017 **Trägerhose**
Material: 85 % Polyamid, 15 % Elasthan
Einsätze: 76 % Polyester, 22 % Elasthan,
2 % sonstige Fasern
Best.-Nr.: 2235868
129,95 €

ROECKL RABAL WINDSTOPPER **Handschuhe**
Material: Oberhand: 100 % Polyester, Innenhand:
100 % Polyamid mit Polyurethan Beschichtung
Best.-Nr.: 1936915
39,95 €

GAERNE LASER **MTB-Schuhe**
Best.-Nr.: 2172310
89,95 €

V8 FRD 11.1 **Rucksack**
Best.-Nr.: 2217109
74,95 €

MAVIC CROSSRIDE
SL ELITE **Helm**
Best.-Nr.: 2186872
89,95 €

RUDY PROJECT AGON **Brille**
Best.-Nr.: 2086828
219,95 €

GRAPHICS PRR TIRRENO 2017 **Soft Shell Jacke**
Material: 85 % Polyester, 15 % Elasthan
Rückseite: 84 % Polyester, 15 % Elasthan,
1 % sonstige Fasern
Ärmel: 85 % Polyamid, 15 % Elasthan
Best.-Nr.: 2235877
194,95 €





uvex FINALE Helm
Best.-Nr.: 2242196
98,95 €

Löffler STYLES FZ Trikot
Material: 86 % Polyester, 14 % Elasthan
TRANSTEX: 60 % Baumwolle, 40 % Polypropylen
Best.-Nr.: 2215402
99,95 €

Löffler DYNAMIC GORE
WINDSTOPPER Soft Shell Trägerhose
Material: 77 % Polyamid, 13 % Elasthan,
10 % Polyester, GORE WINDSTOPPER SOFTSHELL
WARM: 100 % Polytetrafluorethylen, TRANSTEX:
79 % Polyester, 12 % Baumwolle, 9 % Polypropylen
Best.-Nr.: 2215590
179,95 €

ALPINA
VALPAROLA XC Helm
Best.-Nr.: 2178615
119,95 €

VAUDE EXIRE PRO RC MTB-Schuhe
Best.-Nr.: 2064215
139,95 €

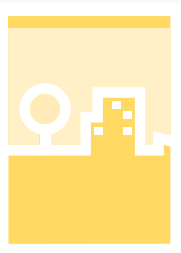
CRAFT VELO Damen Thermotrikot
Material: 89 % Polyester, 11 % Elasthan
Best.-Nr.: 2212733
89,95 €

CRAFT SIBERIAN Soft Shell Hose
Material: 100 % Polyester
Membrane: 100 % Polyurethan
Einsätze: 87 % Polyester, 13 % Elasthan
Best.-Nr.: 2212788
119,95 €

ROECKL PINO Handschuhe
Material: Oberhand: 51 % Polyester, 38 % Polyamid,
11 % Elasthan, Innenhand: 51 % Polyester,
38 % Polyamid, 11 % Elasthan
Best.-Nr.: 1760084
28,50 €

SHIMANO SH-WM64 Damen MTB-Schuhe
Best.-Nr.: 2159221
89,95 €





59 – *I FEEL GOOD! MERAN MIT DEM E-BIKE ENTDECKT!*

68 – *EIN BIKE ENTSTEHT: DIE GEBURTSSTUNDE DES ROSE XEON CDX CROSS*

74 – *TREKKING/FITNESS SHOPPING MALL! AUF DEM EINKAUFSZETTEL!*

trekking/fitness

I FEEL GOOD!

MERAN MIT DEM E-BIKE ENTDECKT!

TEXT // **KARL ALVAREZ** FOTOS // **STEPHEN EGERTON**



DER REGEN HÄMMERT AUFS AUTODACH. DUNKLE WOLKEN ÜBER UND HINTER MIR LIEFERN UNERMÜDLICH NACHSCHUB FÜR EINE UNFREIWILLIGE WAGENWÄSCHE. DER SCHEIBENWISCHER MÜHT SICH BOCKLOS, VERRICHTET STOISCH SEINE MONOTONE ARBEIT. ZUM GLÜCK SIND MENSCHEN SCHLAUER ALS APPARATE – NOCH – UND SO SEHE ICH DEN SILBERSTREIF AM HORIZONT VOR MIR, DER MIR SCHLAGARTIG DIE LAUNE AUFPOLIERT. DENN WAS MEIN SCHEIBENWISCHER NICHT WEISS: WIR NÄHERN UNS DER STADT MERAN UND DIESE LIEGT IN EINER DER MILDESTEN REGIONEN EUROPAS. ER WIRD IN DEN NÄCHSTEN TAGEN SEINE STRAPAZIERTEN WISCHERBLÄTTER SCHONEN KÖNNEN.



Seit der Erfindung des Urlaubs lieben die Deutschen Südtirol – was überhaupt nicht überrascht, denn Südtirol ist einfach klasse. Landschaft, Essen, Wetter, Gastfreundlichkeit – alles klasse. Es gibt unzählige weitere Attribute, die sich im Katalog eines Reiseveranstalters positiv ausschlichten ließen, aber ich verrate mal das Wichtigste: Südtirol empfängt den Gast mit offenen Armen und kuschelt ihn in eine weiche, warme Daunendecke. Und als Betthupferl gibt es was Süßes. Kurz: Man fühlt sich einfach rundherum gut aufgehoben.

Mein Ziel ist Meran, die zweitgrößte Stadt der Provinz Südtirol. Hier gefiel es auch der Kaiserin Elisabeth von Österreich, die hier oft Urlaub machte. Ich werde die Gegend

mit dem E-Bike entdecken – auch das hätte „Sisi“ sicher gefallen. Wahrlich mondän habe ich die Unterkunft gewählt, das Design Hotel Tyrol. Es liegt in Rabland, etwas oberhalb von Meran, direkt an der Etsch. Bei der Ankunft

Südtirol empfängt den Gast mit offenen Armen und kuschelt ihn in eine weiche, warme Daunendecke.

hat es längst aufgehört zu regnen, ich betrete das Hotel und wähne mich prompt auf der Mailänder Möbelmesse, fein ausgewähltes und perfekt kombiniertes Interieur schmückt

die helle Lobby. Am Empfang steht der Bikeguide, die langen Haare zum Pferdeschwanz gebunden, modischer Bart, Bikeshorts, Sonnenbrille in der Hand. „Servus, ich komme von den Cycle Stories und bin hier mit Herrn Frei, dem Geschäftsführer, verabredet!“, wende ich mich an den Mann. „Ja, Servus, das bin ich!“, antwortet dieser. „Nenn mich doch einfach Boris!“

Das Design Hotel Tyrol ist ein Familienunternehmen, Boris Frei und seine Freundin Susanne leiten es und stehen für die besondere Linie des Hauses. Und Boris ist tatsächlich auch Bikeguide, gerade ist er von einer Mountainbiketour mit Gästen zurückgekommen. Wir verabreden uns für den nächsten Morgen, um Meran mit dem E-Bike zu erkunden.

Kurz nach dem Frühstück geht es los. Unsere ROSE MULTITRACK-E-Bikes stehen bereit. Sehr schick und stylish, ausgerüstet mit Shimanos neuem STePS-Antrieb. 11 Gänge stellt die Getriebenabe Shimano Alfine bereit. Schnell werden Sattel- und – dank Speedlifter – auch die Lenkerhöhe angepasst. Und dann rollen wir auch schon. Erst einmal geht es bergab, zur Etsch, dort nehmen wir den Etschtalradweg. Er ist sehr gut ausgebaut und asphaltiert und läuft abseits der Straße entlang. Der Etschtalradweg beginnt in Landeck in Österreich, geht über den Reschenpass und führt dann stetig bergab bis nach Meran.

Wir befinden uns hier auf dem letzten Stück des Weges, bis nach Meran sind es etwa sieben Kilometer.

Locker radeln wir dahin, das Wetter ist, wie erwartet, mild, der Talkessel wird von der Texelgruppe im Norden und Nordwesten sehr gut gegen Schlechtwetterfronten geschützt. Das Tal ist nach Süden hin geöffnet, von hier strömt warme Luft in den Naturpark Texelgruppe. Dieses Klima ermöglicht es, vielen mediterranen Pflanzen zu gedeihen, im Laufe des Tages werden wir Palmen, Zypressen und auch Libanonzedern sehen.



Lecker Kaffee? In Meran ein Highlight!



Alte Holzbrücke über die Etsch



Dieses Klima ermöglicht es, vielen mediterranen Pflanzen zu gedeihen, im Laufe des Tages werden wir Palmen, Zypressen und auch Libanonzedern sehen.



Nach ungefähr fünf Kilometern halten wir an einem Aussichtspunkt und erklimmen einen überdimensionalen Sonnenstuhl. Unser Blick fällt hinunter ins Tal, Meran liegt dort von Feldern mit Apfelbäumen umgeben. Nach einer amüsanten, kleinen Serpentinpassage befinden wir uns auch schon zwischen den Abertausenden Apfelbäumen, der Radweg geht mitten hindurch. Kurze Zeit später erreichen wir den Stadtrand und nehmen Kurs auf den historischen Stadtkern. Die Altstadt ist sehr gut erhalten, von ursprünglich vier Stadttoren sind drei noch erhalten, ebenso Teile der alten Stadtmauer.

Der Talkessel wird von der Texelgruppe im Norden und Nordwesten sehr gut gegen Schlechtwetterfronten geschützt.



Boris und Susanne lotsen mich bis zur berühmten Meraner Promenade. Sie gilt als Wahrzeichen und ist Zentrum der Kurstadt. Wir schieben unsere E-Bikes, Radfahren ist hier nicht erlaubt, und kommen am Kurhaus vorbei. Der Bau beherbergt einen schönen Konzertsaal, die Architektur ist von Klassizismus und Jugendstil geprägt. Sanft schlängelt sich die Promenade an der Passer entlang, auf dem anderen Ufer befindet sich die Therme.

Aussicht im Überfluss auf dem Weg nach Meran

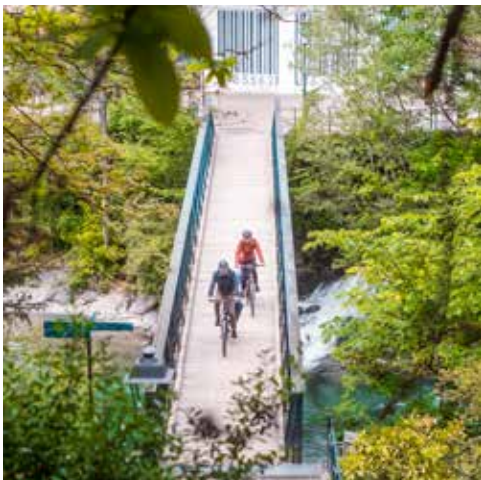


Palmen auf der berühmten Promenade von Meran

Erst 2005 wurde sie in eine moderne Wellness-Oase mit 25 verschiedenen Pools und Saunalandschaft umgebaut. Im angrenzenden Kurpark schlendern Urlauber und obwohl wir uns mitten im Stadtkern befinden, ist die Atmosphäre extrem entspannt.

Wir laufen die Promenade ein Stück weiter hoch, hinter der Postbrücke beginnt die Winterpromenade. Wir entdecken ein kleines

Café und gönnen uns einen Cappuccino unweit einer alten Rundbogenbrücke, die über die Passer führt. „Das ist der ‚Steinerne Steg‘“, erklärt mir Boris, „hier stoßen Sommer- und Winterpromenade aufeinander.“ „Geht sie kaputt, wenn wir drüberfahren?“, frage ich mit Dackelaugen. „Denke nicht“, antwortet Boris, „die steht hier seit dem 16. Jahrhundert, bisher hat sie gehalten.“ Boris erzählt weiter von dem Fahrradweg Passeiertal,



Auf dem „Steinernen Steg“

Wer sein Bike liebt, der schiebt
in der Altstadt von Meran



der unweit von hier beginnt und ausgiebige Radtouren erlaubt. Obwohl unsere Tour heute anders geplant ist, überlegen wir, einen kleinen Abstecher zu machen, um einen Blick auf den Radweg zu werfen.

Nachdem wir gezahlt haben, fahren wir über den Steinernen Steg, klettern eine etwas steilere Passage hinauf, was dank unserer E-Bikes kein Problem ist, und rollen weiter in Richtung

Passeiertal. Kaum haben wir die Stadt verlassen, flankieren erneut malerische Apfelwiesen den Weg. Dieser ist sehr gut ausgeschildert, verfügt vorwiegend über Kies- oder Schotterbelag und zieht sich ohne großen Erhebungen an der Passer entlang. Nachdem wir zwei Brücken überquert und so gleichzeitig das Ufer gewechselt haben, beschließen wir, wieder umzukehren. Schließlich müssen wir noch den Weg ins höhergelegene Rabland zurück.

Obwohl wir uns mitten im Stadtkern befinden, ist die Atmosphäre extrem entspannt.



DESIGN HOTEL TYROL

Von Obstwiesen umgeben am Rande des Örtchens Rabland bei Meran liegt das Design Hotel Tyrol, das von Susanne & Boris Frei liebevoll geführt wird. Modern, stylish aber gemütlich und familiär bietet das kleine Hotel den perfekten Ausgangspunkt zum Wandern, Radfahren, Biken und Abstecher in das 7 km entfernte Meran. Aber auch im Hotel selbst gibt es mit Pools, Saunen, Sport- & Fitnessprogramm einiges zu entdecken.

FAMILIE FREI

39020 Rabland
Hans-Guet-Str. 40
Südtirol
Tel.: +39 0473 967654
www.tyrol-hotel.it
info@tyrol-hotel.it



Wer kann sich diesem
Charme entziehen – und wer
dem guten Essen?

Durch die kleinen Straßen von Meran geht es zurück, das Sonnenlicht verabschiedet sich langsam, 200 Höhenmeter sind es bis nach Rabland hinauf. Leise schnurren unsere E-Bikes auf dem Radweg an der Etsch nach oben, entspannt genießen wir noch einmal den tollen Blick beim Bergauffahren. Südtirol zeigt in der Gegend rund um Meran seine beste Seite als Bikeparadies – ganz egal, ob man mit dem Rennrad, Mountainbike oder, wie wir, mit dem E-Bike unterwegs ist. Hier ist jede Spielart des Radfahrens bestens aufgehoben. Wer kann sich diesem Charme entziehen – und wer dem guten Essen? Und garantiert gibt es zum Nachtschiff wieder was Süßes ... ■

PRAKTISCH & SPORTLICH



54,95 €

ERGON GP3 Griff

Taube Finger adieu! Griff für eine ergonomisch korrekte Handhaltung mit optimaler Druckverteilung. Mit 3-Finger-Bar-End und hoher Vibrationsdämpfung.

Best.-Nr.: 1401358

LEVI'S TRUCKER HOODED Jeansjacke

Jeansjacke der Kultmarke speziell für Radfahrer mit vielen cleveren Details: verlängerte Rückenpartie mit Reflektoren und Taschen, wasser- und schmutzabweisender Stoff, im Kragen verstaubare Kapuze. Material: 97,7 % Baumwolle, 2,3 % Elasthan

Best.-Nr.: 2218047



169,95 €

CASCO ROADSTER TC Helm

Rennradhelm im Urban Style. Mit MONOCOQUE ULTRA Mehrschicht-Aufbau und hochwertigem Verstell- und Verschlussystem. Mit großen Belüftungsöffnungen inkl. Insektenschutz. Visier ist nachrüstbar!

Best.-Nr.: 2182797



81,00 €



39,95 €

WANDERLUST CARRY ALL BAG Damen-Fahrradtasche

Raus in die Natur mit Wanderlust! Lässt sich als Handtasche tragen, aber auch kinderleicht am Gepäckträger einhängen (HOOK-ON-SYSTEM). Aus wasserabweisendem Polyester, mit Doppelreflexstreifen.

Best.-Nr.: 2181415

ROSE BOSCH ACTIVE/PERFORMANCE Rahmenakku Schutzhülle

Energieerhaltender Verpackungskünstler: Schützt den Akku bei kalten Temperaturen vor Leistungsverlust und Nässe. Aus Neopren. Für Bosch Active-/Performance-Line-Rahmenakkus ab 2014.

Best.-Nr.: 2214388



24,95 €

DYNAMIC E-BIKE Kettenschmierstoff 100 ml

Entwickelt und ausgelegt für die starke Belastung von E-Bike-Ketten. Hohe Druckbeständigkeit und gute Haftungseigenschaften für geringeren Kettenverschleiß. Verharzt nicht, hoher Korrosionsschutz. Inhalt: 100 ml.

Best.-Nr.: 2250131



10,90 € (Grundpreis 1 l 109,00 €)



EIN BIKE ENTSTEHT

DIE GEBURTSTUNDE DES ROSE XEON CDX CROSS



TEXT // **ROBERT MOULD** FOTOS // **ROSE**

AM ANFANG IST ES NUR EIN WEISSES BLATT PAPIER. AM ENDE ROLLT DAS FERTIGE BIKE ÜBER DIE STRASSE, MIT ALL SEINEN SPEZIFISCHEN EIGENSCHAFTEN. BIS DAHIN SIND VIEL ENTHUSIASMUS UND KNOW-HOW ERFORDERLICH – UND VIELE MENSCHEN, DIE ANPACKEN UND IHR BESTES GEBEN. ABER WAS GENAU PASSIERT WÄHREND DIESES ENTWICKLUNGSPROZESSES? WIR HABEN BEI JÜRGEN TELAHR ANGEKLOPFT, ER ENTWICKELT BEI ROSE DIE RENN RÄDER UND CROSSBIKES. ER STELLT UNS EINEN AUSSERGEWÖHNLICHEN HYBRIDEN VOR UND GIBT UNS EINEN EINBLICK IN SEINE ENTWICKLUNGSARBEIT!

Es ist extrem vielseitig und kann ganz unterschiedlich aufgebaut werden: als Crosser, Gravelbike, sogar als Randonneur, mit Schutzblechen und Gepäckträger.



Jürgen, das XEON CDX CROSS ist ein komplett neues Bike. In welche Kategorie passt es? Es zählt zur Kategorie „Cyclocrosser“, das Bike passt allerdings eigentlich in keine Schublade. Es ist extrem vielseitig und kann ganz unterschiedlich aufgebaut werden: als Crosser, Gravelbike, sogar als Randonneur, mit Schutzblechen und Gepäckträger. Es bietet eine Vielzahl an Möglichkeiten.

Vor einiger Zeit gab es schon einmal einen Crosser aus Carbon im Programm von ROSE. Ist das nun der Nachfolger? Nein, unser alter Carbon-Crosser war ein reines Wettkampfrad, sehr leistungsorientiert. Dieses Bike bediente aber nur eine sehr kleine Sparte, sodass wir uns etwas gescheut haben, in diesem Bereich ein neues Modell auf den Markt zu bringen. Unser neues XEON CDX CROSS sieht sich vielmehr in der Tradition der PRO DX CROSS/TEAM DX CROSS-Serie, unsere ebenfalls multifunktionalen Crosser aus Aluminium.

Ist es der gleiche Rahmen, nur in Carbon?

Nein, so einfach haben wir es uns nicht gemacht. Wir haben uns grundsätzlich die Frage gestellt: „Was für ein Bike wollen wir?“ Es lag natürlich nahe, das TEAM DX CROSS einfach nur zu kopieren und in Carbon zu bauen, weil es so gut bei den Kunden ankommt. Ich hatte allerdings die Vorstellung, den Carbon-Crosser etwas nobler zu machen und die Geometrie einen Hauch mehr in Richtung Wettkampf zu pushen.

Welche Parameter hast du verändert, um das zu erreichen?

Der Rahmen ist im Oberrohr etwas länger geworden und somit auch etwas sportlicher als der seines Aluminiumbruders. Du kannst ihn als reinrassigen Crosser hernehmen und ohne Probleme auch im Wettkampf einsetzen. Dabei habe ich wirklich nur Nuancen verändert, was vielleicht auch auf den ersten Blick gar nicht so stark auffällt, aber diese Änderungen taugen dann vielleicht doch dazu, den ein oder anderen Wettkampffahrer mit ins Boot zu holen.

Bikeentwickler
Jürgen Telahr

Was war der Auslöser dafür, ein solches Rad zu bauen? Es brannte uns schon lange auf den Nägeln. Wir wurden regelmäßig von unseren Countrymanagern, Radverkäufern und vor allem Kunden gefragt, wann es endlich einen Crosser in Carbon geben würde. Das haben wir uns zu Herzen genommen, auch weil unsere Aluminium-Crosser PRO DX CROSS und TEAM DX CROSS so erfolgreich sind, bei uns, in Skandinavien, in ganz Europa.



Großzügig dimensionierter Steuerkopfbereich, clevere Clips für die innen liegende Zugverlegung

Also haben wir uns gedacht, es ist Zeit, so ein Bike in Carbon zu machen. Die Fertigungsmöglichkeiten dafür, ein Carbonbike zu bauen, werden immer besser, vieles ist heute einfacher umzusetzen als noch vor ein paar Jahren.

Welche Art von Radfahrer habt ihr mit dem XEON CDX CROSS im Auge?

Die Hauptzielgruppe liegt bei den Fahrern, die sich auch durch das TEAM DX CROSS angesprochen fühlen. Es sind nicht die Hardcore-Crosser, sondern eher Leute, die a) im Winter einen Ausgleich suchen zum Rennradfahren, b) auch in Richtung Gravel schießen und c) die Leute, die das Rad im Alltag für den Weg zur Arbeit, zur Schule oder Uni oder für eine Tour nutzen wollen. Aus diesem Grunde verfügt das Rad ja auch über Aufnahmen für Gepäckträger und Schutzbleche. Diese Zielgruppen waren uns wichtig. Allerdings soll es, wie gesagt, auch noch Rennfahrer ansprechen.

Du hast mir gerade ein Stichwort gegeben: Gravel. Welche Attribute bringt das Rad mit, um es für diesen Einsatzbereich zu nutzen?

Die Tauglichkeit für Gravel war ein ganz wichtiger Punkt bei der Entwicklung des Bikes. Und die bietet das Bike wirklich perfekt. Den Begriff „Gravel“ kann man

ja mit „Schotter“ frei übersetzen, im Kern geht es darum, alle Arten von Straßenbelag mit dem Rennrad nutzen zu können. So bringt ein Gravelbike eine gewisse Offroad-Tauglichkeit mit, ohne seine Rennrad-Gene zu verleugnen. Es sprengt also die Grenzen der Straße. Das XEON CDX CROSS kann mit extrem breiten Reifen gefahren werden, es ist ausgelegt auf bis zu 42 mm Reifenbreite, wobei Gravel ja gar nicht so breit angelegt ist und irgendwo bei 30 bis 35 mm liegt. Auch die Geometrie des Bikes geht perfekt in diese Richtung, man sitzt ein kleines bisschen komfortabler als auf einem Rennrad, aber dennoch sportlich gestreckt.

Gehen wir mal ans Eingemachte, den Rahmen. Was zeichnet ihn aus?

Der Rahmen ist eine vollständige Neuentwicklung, sein Gewicht konnten wir auf unter 1.100 Gramm drücken. Das ist für einen Crosser, der ja auch entsprechend belastet wird, ein richtig guter Wert. Durch die breiten Rohrdurchmesser konnten wir Top-Steifigkeitswerte erzielen, Steuerkopf- und Tretlagerbereich haben wir entsprechend dimensioniert, um das zu erreichen. Die hohe Steifigkeit vermittelt auch ein gutes Gefühl an Sicherheit – nicht unwichtig, wenn es mal zur Sache geht.

Auffällig ist eine Aussparung am Sitzrohr ...

Ja, das hat zwei ganz praktische Gründe: Zum einen erhalten wir mehr Platz für breite Reifen oder sogar Schutzbleche, zum anderen ermöglicht uns dies kurze Kettenstreben, um das Rad agil zu halten.



DIE I-GO® KOMPAKTKLASSE – MADE IN GERMANY

LS 560 I-GO® CONTROL

- + bis 50 Lux regelbar
- + bis zu 16 Stunden Leuchtdauer
- + Soft Protect

Best.-Nr.: 2168238
€ 52,95



LS 460 I-GO® POWER

- + bis 30 Lux regelbar
- + bis zu 12 Stunden Leuchtdauer

Best.-Nr.: 2168247
€ 39,95



LS 360 I-GO® ECO

- + bis 15 Lux regelbar
- + bis zu 8 Stunden Leuchtdauer

Best.-Nr.: 2168317
€ 26,95



ECO CONTROL DISPLAY AND MORE ...

Die Frontleuchten LS 560 I-GO® CONTROL und LS 460 I-GO® POWER besitzen das ECO CONTROL DISPLAY mit dem je nach Bedarf die Leuchtstärke reguliert werden kann. Auch im Set mit dem Rücklicht LS 720 REEGO® erhältlich.



Auch in farbigen Sets erhältlich!



Wurde für das Bike auch eine neue Gabel entwickelt? Bei der Gabel haben wir auf Bewährtes zurückgegriffen. Wir haben ja eine hervorragende Carbonsgabel im TEAM DX CROSS, diese haben wir auch dem XEON CDX CROSS spendiert. Die Gabel ist absolut top, hat sich im Praxistest bestens bewährt, ist sehr verwindungssteif, nicht schwer, hat eine Flat-Mount Scheibenbremsaufnahme und eine 15-mm-Steckachse – also alles, was wir brauchen.

Und auch am XEON CDX CROSS wurde die auffällige Sattelstützenklemme verbaut ...

Es ist unser markantes Designelement, das wir ja auch im Rennradbereich etabliert haben. Es wurde jetzt auch in dem Carbon-Crosser übernommen, man soll schon aus einiger Entfernung erkennen können, dass es ein ROSE Rad ist. Ein weiteres Highlight ist sicher die saubere, innen liegende Zugverlegung. Sie ist wie bei unseren anderen High-End-Modellen: Durch unsere eigens entwickelten Clips sind die Züge sehr leicht zugänglich, das Bike ist äußerst servicefreundlich. Das ist bei einem Crosser, der oft verschmutzt, natürlich ein positiver Faktor.

Du beschreibst das Bike als Rad mit extrem vielen Möglichkeiten. Wie würdest du es für dich aufbauen?

Ganz schwer zu sagen, es kommt darauf an, was ich damit machen möchte. Im frühen Entwicklungsstadium hat ein Bike meist noch keinen Namen, ich denke mir dann immer etwas aus. Dieses Bike hat den Arbeitstitel „Crossover“ verpasst bekommen und ich finde, das passt perfekt. Es bietet halt so viel. Wenn ich es als Crosser nutzen wollte, würde ich die maximale Reifenbreite aufziehen, 42 mm. Mein Gravelreifen wäre ein 32er oder 33er. Wenn ich im Sommer damit nur auf der Straße fahren wollte, würde ich schmale Rennbereifung aufziehen. Und dann

besteht noch die Möglichkeit, den Vorbau in der Länge zu variieren. Mein Tipp: auf der Straße 120 mm, im Bereich Gravel 110 mm nehmen und beim Cross 100 mm Vorbaulänge. Genau so habe ich es auch ausprobiert – und es passt perfekt!

Dieses Bike hat den Arbeitstitel „Crossover“ verpasst bekommen und ich finde, das passt perfekt.

Stellst sich mir die Frage, warum ich überhaupt noch ein reinrassiges Rennrad kaufen soll, wenn es alternativ so ein gutes Allroundbike gibt!

Ein Rennrad hat natürlich immer noch seine Vorteile, wie geringes Gewicht, eine noch gestrecktere, sportlichere Geometrie oder eine große Ausstattungsvielfalt, und somit natürlich noch seine Berechtigung. Aber diese Bikekategorie wird wahrscheinlich immer mehr kommen, weil sie so flexibel ist – gerade, wenn man mehr machen möchte, als nur auf der Straße zu fahren.

Wie ist die Resonanz bei den Testfahrern auf das XEON CDX CROSS?

Wir haben das Rad nicht nur selbst getestet, ich habe es auch schon Freunden von mir gegeben, die Hobbyfahrer sind, aber durchaus engagiert fahren. Die Resonanz war durchweg sehr positiv, gerade auch der Allroundcharakter fand großen Anklang. Unsere Countrymanager, die das Bike ja so vehement gefordert hatten, fingen die an zu klatschen – das haben sie noch nie gemacht! Sie sehen da einen großen Bedarf und sind glücklich, dass sie endlich so ein Bike anbieten können.

Und noch eine Frage zum Schluss: Wie schlägt sich das Rad im Praxistest?

Ich bin das XEON CDX CROSS jetzt ein halbes Jahr lang privat gefahren und kann nur sagen: ein absolutes Monster-Rad. Es ist auch ein tolles Bike für jemanden, der sagt: Ich möchte nur ein Rad für alles haben. Du brauchst nur zwei paar unterschiedliche Laufräder, passt die Einstellungen etwas an – und hast zwei komplett verschiedene Räder! Von 42er-Walzen bis zu schmalen Straßenreifen ist alles möglich. Und wenn du Geld sparen willst, wechselst du einfach nur die Reifen! ■



Sehr steife 15-mm-Steckachse an der Gabel

ELITE

- Hohe Leistung und dabei sehr leise
- Kein Reifenverschleiß
- Progressiv ansteigender Widerstand
- Realistisches Fahrgefühl durch großes inneres Schwungrad



inkl. Sensor Misuro+
zur Datenübertragung
über die MyETraining App

Turbo Muin Smart B+

BestellNr. 2153698



Turbo Muin

BestellNr. 2153485



elite-it.com
rosebikes.de/elite

PAUL LANGE & CO
BIKEPARTS AND MORE

Paul Lange & Co. OHG
www.paul-lange.de



TREKKING/FITNESS SHOPPING MALL **AUF DEM EINKAUFSZETTEL**

OB BEI DER FAHRT DURCH DIE CITY, BEIM FITNESSTRAINING ODER AUF DER RADTOUR: TREUE BEGLEITER SIND UNBEZAHLBAR. DAS GILT FÜR EINEN GUTEN FREUND GENAUSO WIE FÜR DIE PASSENDE AUSTRÜSTUNG. AUF DEN FOLGENDEN SEITEN FINDET IHR NETTE KOLLEGEN, ZUVERLÄSSIGE HELFER UND UNVERZICHTBARE GEFÄHRTEN FÜR ENTSPANNTES UND KOMFORTABLES FAHRRADFahren!

ROSE RACE TOUR QR1 Hinterrad Gepäckträger

Best.-Nr.: 2202240



36,00 €

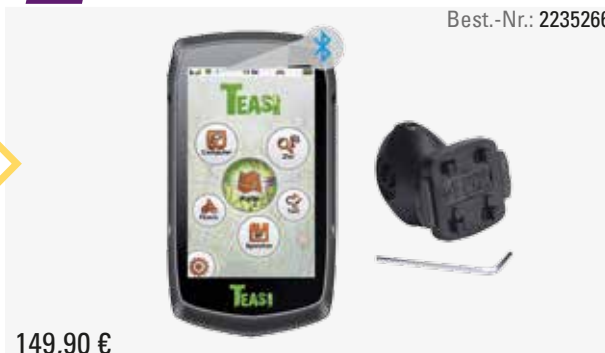
Für alle, die mit leichtem Gepäck reisen möchten, aber keinen Träger am Rad haben. Der ROSE RACE TOUR QR1-Gepäckträger ist mit rund 7 kg belastbar und perfekt für Bikes, die über keine Montagemöglichkeit an der Sitzstrebe verfügen oder Scheibenbremsen verwenden. In Kombination mit außenliegenden Standfüßen wird hier ein langer Schnellspanner verwendet, der die nötige Klemmkraft für die Befestigung aufbringt. Passt für 26"- und 28"-Fahrräder.

Nimm mich mit, Kapitän: Das TEASI ONE³ Navi sorgt auch ohne Navigator aus Fleisch und Blut für eine gelungene Reise – und das zu Wasser, an Land und im Schnee.

28 europäische Länder sind vorinstalliert, Zieleingabe funktioniert über Adresse, Kartenpunkt, Koordinaten oder POIs. Abhängig vom gewählten Profil (Rad, Wandern, Ski, Boot) passt das TEASI ONE³ Navi seine Route an, z. B. nur geteerte Wege beim Rennrad, durchs Gelände fürs MTB oder Treppeneinbindung für Fußgänger. Inkl. variabler Kugelgelenk-Fahrradhalterung.

TEASI ONE³ Navi*

Best.-Nr.: 2235266



149,90 €

*Bitte beachte die Hinweise gemäß Batteriegesetz unter rosebikes.de/battg

B + M IQ-X LED Frontscheinwerfer

Best.-Nr.: 2165781



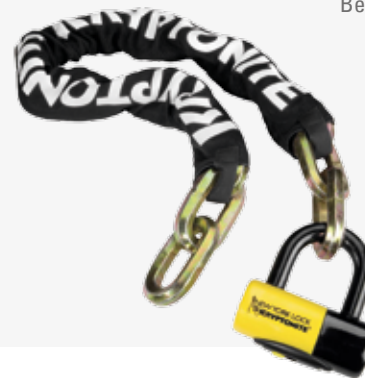
99,95 €

Kleiner, leuchtender Kraftprotz: Die IQ-X Frontleuchte von B + M sorgt mit bis zu 100 Lux Strahlkraft für erhellende Momente beim Biken. Und das nicht nur wegen ihrer sehr breiten und homogenen Großflächen-Ausleuchtung, auch ihr Design lässt Radleraugen funkeln: Das Gehäuse ist aus hochwertigem Aluminium gefertigt und dient gleichzeitig als Kühlkörper. Außerdem gibt's bei der IQ-X ein Standlicht ohne Akku und sensorgesteuertes Tagfahrlicht.

Vergiss es, das kriegst du nicht klein! So schreit es schon der Name dieses Kettengliederschlosses von KRYPTONITE hinaus in die Welt. Wenn sich Gauner doch mal dran vergreifen sollten – viel Glück: Die dreifach gehärtete Kette hält mehr als 16 Tonnen Schneiddruck aus, ein 15 mm starker Bügel aus gehärtetem Kryptonium-Spezialstahl, 14 mm starke, sechseckige Kettenglieder aus extrahartem 3-t-Manganstahl und das verstärkte Hochsicherheits-Scheibenzylinderschloss hätten ordentlich was dagegenzuhalten!

KRYPTONITE NEW YORK FAHGETTABOUDIT 1410 Kettenschloss

Best.-Nr.: 2184768



94,95 €

ELITE TURACIO Thermo-Trinkflasche 500 ml

Best.-Nr.: 2212292



9,95 €

Der kleine Luxus für unterwegs: In dieser Thermo-Trinkflasche bleibt Warmes schön warm und Kaltes herrlich kalt. Das Isolierpaneel ist aus 100 % natürlichem Kork, für die kontrollierte Flüssigkeitsabgabe ist das integrierte Membranventil „Lock-Unlock“ zuständig. Dank ihrer Doppelwandstruktur reicht die Thermoleistung der ELITE TURACIO Thermo-Trinkflasche bis zu drei Stunden.

Was für ein gelenkiges Kerlchen! Das BORDO CENTIUM 6010 Gelenkschloss von ABUS ist perfekt als Begleiter für jeden Tag: Im zusammengefalteten Zustand findet es im praktischen Schlosshalter ein unauffälliges Plätzchen am Rad, wo es seinem nächsten Einsatz entgegeneifert. Und mit seinen 5 mm starken Stäben aus speziell gehärtetem Stahl, verbunden durch Spezialnieten, geht es dabei auf Nummer sicher. Gewicht: ca. 1.250 g, Länge: 90 cm

ABUS BORDO CENTIUM 6010 Gelenkschloss

Best.-Nr.: 2196693



119,95 €

RUDY PROJECT SPINHAWK Brille

Best.-Nr.: 1969737



79,95 €

Absolutes Muss für Trend-Typen: Die SPINHAWK von RUDY PROJECT katapultiert dich optisch glasklar aufs Siegertreppchen. Doch auch die inneren Werte rocken: Die cool getönten RP OPTICS-Scheiben erhöhen den Kontrast, schützen vor UV-Strahlung und Außeneinwirkung. Die große Vielfalt an verschiedenen Scheiben und Designs erlaubt dir eine punktgenaue Wahl, die exakt deinen Anforderungen und Vorlieben entspricht.

Ob sportliche Kapriolen oder lässiges Rumbummeln im Alltag: Die GODHAVN PADDED Damen-Winterjacke hat das volle Programm drauf. Ihre PRIMALOFT BLACK INSULATION-Wattierung bietet herrliche Wärme bei niedrigem Gewicht ohne viel Volumen. Für einen warmen Kopf sorgt die angeschnittene Kapuze. *Material: 75 % Wolle, 25 % Polyester; Kontrast und Füllung: 100 % Polyester; Innenfutter: 100 % Polyamid.*

VAUDE GODHAVN PADDED Damen-Winterjacke

Best.-Nr.: 2206024



199,95 €

ALBERTO BICICLETTA STAY BLACK DENIM Damen-Jeans

Best.-Nr.: 2228956



119,95 €

So geht Urban-Bike-Style: Die ALBERTO BICICLETTA STAY BLACK DENIM Damen-Jeans macht freizeitmäßig und funktionell eine Topfigur. Die Röhrenjeans besitzt einen hohen Stretchanteil für außerordentliche Bequemlichkeit im Sattel und im Alltag. Das Material ist wasser- und schmutzabweisend, ihr Stay-Black-Denim steht für eine dauerhaft schwarze Farbe, die nicht auswäscht oder ausbleicht. *Material: 59 % Lyocell, 32 % Baumwolle, 9 % Polyester.*

Stehen Ladys voll drauf: Die PETRA VR Damen-MTB-/Trekkingsschuhe passen zu (fast) jedem Outfit und sind dazu auch noch äußerst bequem. Dank toller Passform und komfortablem Fußbett mit Fußgewölbe-Unterstützung tragen sie sich beinahe puschengleich. Die strapazierfähige VIBRAM-Sohle sorgt auf allen Untergründen für besten Grip. Können mit oder ohne Cleats verwendet werden. Kompatibel mit SPD-Pedalsystemen.

GIRO PETRA VR Damen-MTB-/Trekkingsschuhe

Best.-Nr.: 2174327



89,95 €

ROSE RR04 Regenjacke

Best.-Nr.: 2189897



134,95 €

Komm schon, Regen: Mit der ROSE RR 04 Jacke kann dich Wasser von oben und/oder Wind von vorne nicht mehr schocken. Sie ist mit einer wind- und wasserdichten Membrane ausgestattet, die über eine 20.000-mm-Wassersäule verfügt. Dazu ist sie auch noch atmungsaktiv! Weitere Features, wie die verstellbare Kapuze, zahlreiche Taschen oder der Fleece-Besatz am Kragen, machen die ROSE RR04 zum Schlechtwetterliebbling. *Material: 100 % Polyester.*

Sieht so warm aus, wie sie ist: Die ROSE HYBRID ist ein Crossover aus Softshell- und Padded-Jacke. Für top Bewegungsfreiheit und Tragekomfort präsentieren sich Ärmel und Seitenpartien im weichen Softshell-Material, an Brust und Rücken bringt die kuschelige Wattierung ein Plus an Wärme für kühle Tage. *Material: Softshell, Obermaterial und Futterstoff: 100 % Polyamid; Futterstoff Obermaterial und Wattierung: 100 % Polyester.*

ROSE HYBRID Jacke

Best.-Nr.: 2222642

Best.-Nr.: 2222651



84,95 €

CHROME KADET NYLON Messengerbag

Best.-Nr.: 2222129

Best.-Nr.: 2222147



79,95 €

Passt viel rein, hält viel aus: Die KADET NYLON Messengerbag ist aus robusten Materialien gefertigt und natürlich mit der markanten CHROME-Verschlusschnalle ausgestattet. Der breite Stabilisierungsgurt ist gepolstert und verstellbar, die Kompressionsgurte verhindern das Durcheinanderwürfeln des Tascheninhalts. Und ein großes Reißverschluss-Hauptfach plus das Reißverschluss-Frontfach bieten Platz für allerhand Kleinteiliges.

Ein bester Freund in Schuhgestalt. Der RTS 07 MTB-/Trekkingsschuh von ROSE macht alles mit, hat Durchhaltevermögen und ist äußerst standfest. Und sieht auch noch gut aus! Sein rutschfestes Gummiprofil bürgt für guten Halt, auch wenn es mal aufgeweicht und rutschig ist. Tiptop Tragekomfort durch einen Oberschuh aus mit Polyurethan beschichtetem Synthetikleder und Nylon-Mesh-Einsätzen, die Fußspitze schützt eine robuste Profilschutzkante.

ROSE RTS07 Trekkingsschuhe

Best.-Nr.: 2154642

Best.-Nr.: 2154651



89,95 €



- 79** – GRAN FONDO FI'ZI:K CITTÀ DI MAROSTICA: VON EINEM, DER AUSZOG, UM MIT SEINEM SCHWEINEHUND SCHACH ZU SPIELEN
- 88** – TOP-PRODUKT: ROSE ALL2GETHER WERKZEUGKOFFER
- 90** – SHOPPING MALL! AUF DEM RENN RAD-EINKAUFSZETTEL!

rennrad

GRAN FONDO FI'ZI:K CITTÀ DI MAROSTICA

VON EINEM, DER AUSZOG, UM MIT SEINEM
SCHWEINEHUND SCHACH ZU SPIELEN

TEXT // **KARL ALVAREZ** FOTOS // **STEPHEN EGERTON**



„SCHACHMATT!“ DER JUNGE RITTER VIERI DA VALLONARA JUBELTE LAUT UND HIELT SICH BEIDE HÄNDE AUF S HERZ. IN EINEM SCHACHSPIEL HATTE ER SOEBEN DAS RECHT ERSTRITTEN, SEINE GROSSE LIEBE ZU HEIRATEN. LIONARA, DIE AUERWÄHLTE PRINZESSIN VON MAROSTICA, WEINTE VOR GLÜCK. ÜBER 560 JAHRE LIEGT DIESE HERZZERREISSENDE SZENE NUN SCHON ZURÜCK. DAS HISTORISCHE SCHACHSPIEL INSPIRIERTE MICH DAZU, ES MIT EINEM GANZ BESONDERS FIESEN GEGNER AUFZUNEHMEN: MEINEM INNEREN SCHWEINEHUND. ORT DER HANDLUNG: DER GRAN FONDO FI'ZI:K IN DER CITTÀ DI MAROSTICA.



An diesem Sonntag im April ging es zwar nicht um eine Prinzessin, dennoch hätte meine Motivation nicht größer sein können. Es war circa ein Jahr her, da erzählte mir ein Freund von seiner Teilnahme an einem Radmarathon im schönen norditalienischen Marostica – keinem gewöhnlichen Marathon, sondern einem Gran Fondo. Wo der Unterschied liege, wollte ich wissen. „Ein Gran Fondo ist quasi ein Radmarathon für Hobbyfahrer oder die sogenannten Jedermänner. Es ist also kein reines Profirennen wie zum Beispiel die Tour de France. Das Gewinnen steht nicht

für jeden im Vordergrund. Dabei zu sein, Spaß zu haben und dem eigenen Schweinehund mal wieder eins auszuwischen – das ist wichtiger“, erklärte man mir. In diesem Moment wurde die erste Figur bewegt zwischen mir und meinem Gegner im Inneren, unser Schachspiel war eröffnet. Ich wollte dieses Rennen fahren. Der Begriff Gran Fondo kommt aus dem Italienischen und bedeutet „große Ausdauer“. Ich trainierte fleißig und meldete mich an. Über 2.500 Teilnehmer konnte die siebte Auflage des „Gran Fondo fizik – Città di Marostica“ vermelden. Damit ist es eins der größten Radrennen des Landes.

Das Gewinnen steht nicht für jeden im Vordergrund. Dabei zu sein, Spaß zu haben und dem eigenen Schweinehund mal wieder eins auszuwischen – das ist wichtiger



Noch sind wir allein
in den sanften Hügeln
von Venetien



Um mich auf das Rennen vorzubereiten, reiste ich schon einige Tage früher nach Venetien. Marostica liegt in der Provinz Vicenza, inmitten einer idyllischen, hügeligen Landschaft. Berge wechseln sich ab mit Ebenen, Flüsse und Felder prägen das Bild der Region. Überall begegnet man der Geschichte Italiens, Burgen, imposante Herrenhäuser und malerische Städte sind steinerne Zeitzeugen. Es ist ein tolles Szenario, durch das ideale Straßen führen, nicht zu stark befahren, mit unterschiedlichen Profilen. Zu zweit trainierten wir am Vortag des Rennens, ließen die Atmosphäre auf uns wirken, atmeten den Duft von Olivenhainen und Obstgärten ein und konnten uns nur schwer von unseren Bikes trennen, als die Sonne sich hinter den sanft geschwungenen Hügeln verabschiedete.

Der Tag des Rennens war da und ich hatte meine Schachfiguren für diesen Kampf gut in Position gebracht. Meine Kondition war gut, meine Trinkflaschen und Powerriegel eingepackt und für weitere Erfrischung und Energie hatte der Veranstalter an verschiedenen Standorten gesorgt. Schuhe, Trikot und Helm hatte ich extra neu besorgt. Und dann war da ja noch meine Königin im Feld: mein ROSE XEON TEAM CGF – pfeilschnell, mit tollem Carbonrahmen und einer Marathon-tauglichen Geometrie ausgestattet.





Ich war bereit und stand im Starterfeld. Leider hatte auch mein Schweinehund noch einige starke Figuren auf dem Feld. Eine davon hing direkt über mir und regnete sich langsam, aber immer stärker ein. Noch war die Strecke gut befahrbar, in einer Stunde konnte das schon ganz anders aussehen. Ich blickte nach links auf die Piazza Castello, den mit Zuschauern bevölkerten historischen Marktplatz von Marostica. Genau an diesem Ort fand einst das berühmte Schachspiel um Lionara statt. Noch heute feiern die Bewohner alle zwei Jahre im September dieses geschichtsträchtige Spiel. Deshalb nennt man Marostica auch „Stadt des Schachspiels“. Damals wie heute spielt man es mit lebenden Schachfiguren. Mittelalterlich verkleidet als Bauern, Türme oder Damen, wandern die Figuren auf Befehl über die Quadrate. Ein Spektakel, welches weit über die Landesgrenzen hinweg bekannt und beliebt ist.

Eine Durchsage zog meinen Blick vom Marktplatz über das Meer von Helmen hinweg zum Start- und Zielbogen. Ein Countdown wurde heruntergezählt. TRE, DUE, UNO, PENG! Alles um mich herum geriet in Bewegung. Mal hektisch, mal konzentriert, mal fluchend, mal anfeuernd. Adrenalin flutete meinen Körper und meine Beine. Ich versuchte, gut weg zu kommen. Ich grinste. Der Schweinehund hatte heute keine Chance! Einige Kilometer später sah das schon wieder etwas anders aus. Mein Grinsen war verschwunden und einer konzentrierten Miene gewichen. Die ersten Hügel rund um die knapp 30 Kilometer entfernte Stadt Vicenza hatte ich bereits hinter mir gelassen. Die Beine und das Bike fühlten sich gut an, ich versuchte trotzdem, jedes Korn zu sparen. Denn die stärksten Waffen meines Gegners sollten erst noch kommen.





Über 2.500 Teilnehmer ist das „Gran Fondo fi'zi:k – Città di Marostica“ eins der größten Radrennen des Landes

Diese Region ist tief verwurzelt mit dem Rennsport, sie ist unter anderem der Geburtsort und Hauptsitz der bekannten Sattelspezialisten von fi'zi:k.

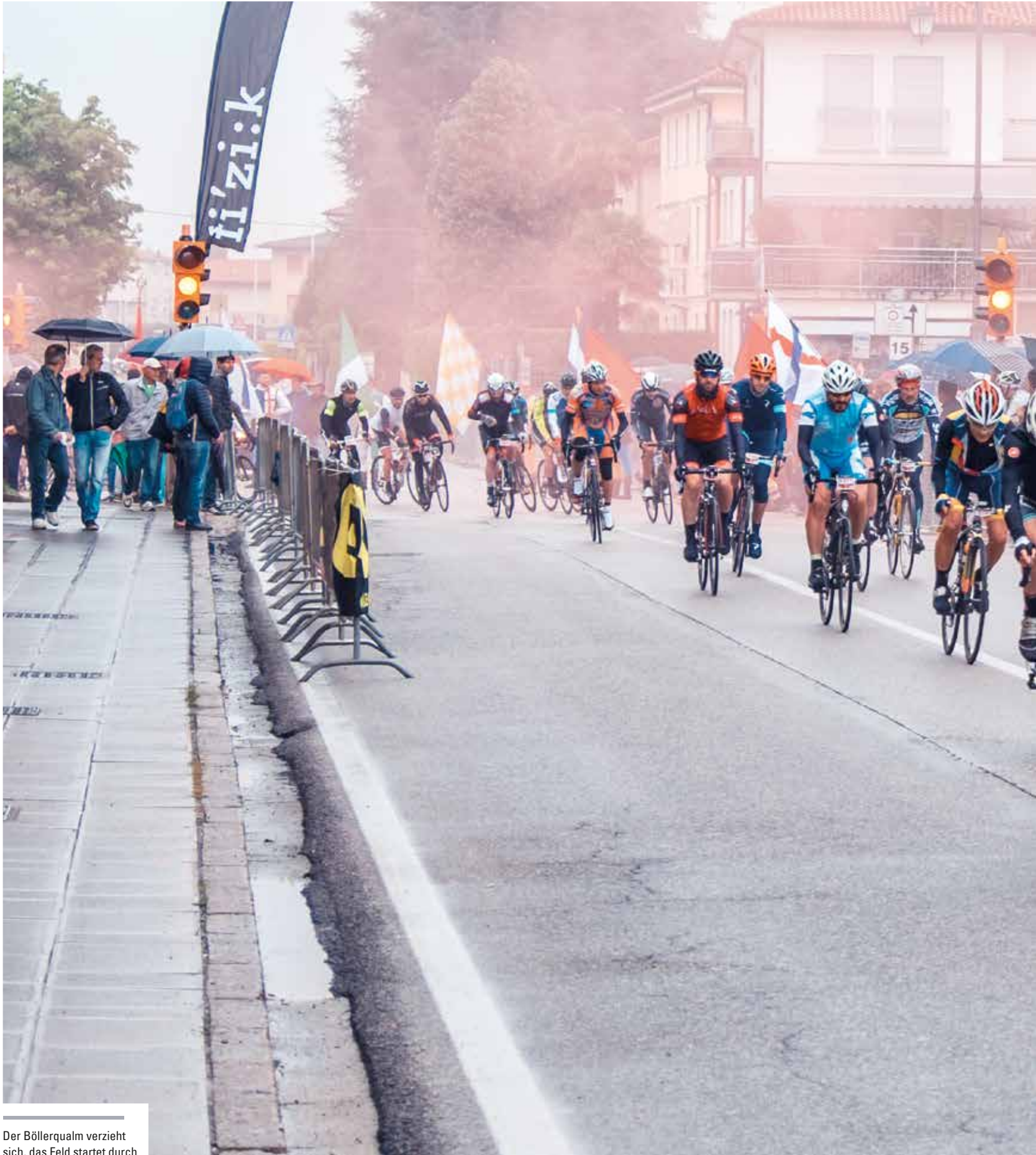
Auf der 154 Kilometer langen und 2.970 Höhenmeter schweren Gran-Fondo-Strecke erwartete mich unter anderem noch der zweimalige Anstieg zum Hochplateau von Asiago. Auch der Salcedo-Aufstieg, ein echter Klassiker mit traumhaftem Panoramablick über die Region Venetien und ihre berühmten Kirschbäume, gehört mit zur Strecke. Diese Region ist tief verwurzelt mit dem Rennsport, sie ist unter anderem der Geburtsort und Hauptsitz der bekannten Sattelspezialisten von fi'zi:k.

Leider konnte ich für die Landschaft um mich herum nur wenig Aufmerksamkeit opfern. Der Regen war stärker geworden und mit ihm die Strecke um einiges anspruchsvoller und unberechenbarer. Die Partie wurde langsam immer schmerzhafter und verlustreicher. Ich wurde zwar regelmäßig überholt, hatte aber immer noch eine Menge Fahrer hinter mir. Ciclofondisti nennen die Italiener die Fahr-

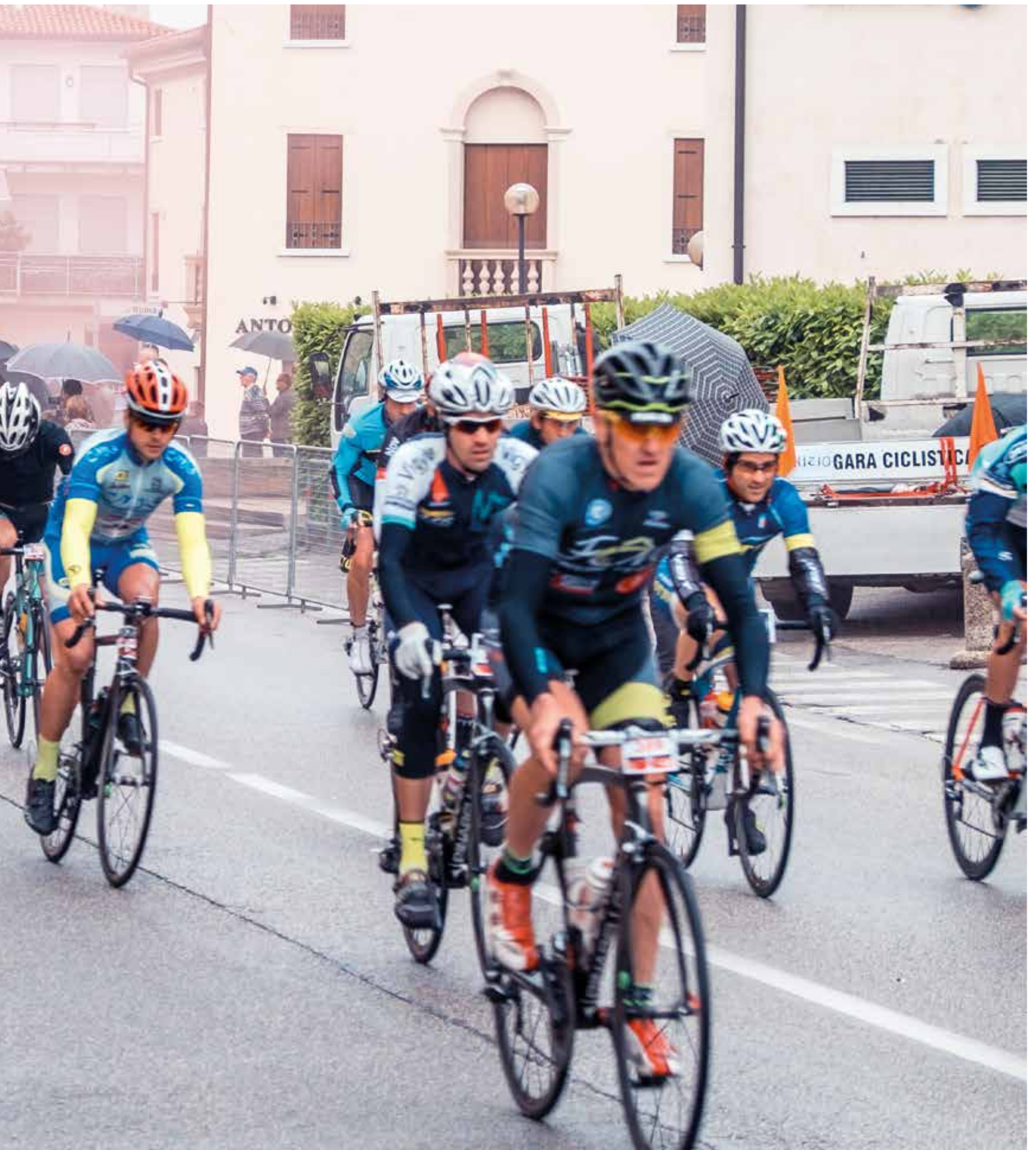
radbegeisterten. Aber nicht nur reine Hobbyfahrer, wie ich einer bin, fanden sich unter diesen Ciclofondisti. Profis wie Elia Viviani vom Team Sky, Matteo Montaguti vom AG2R La Mondiale oder der Straßen-Weltmeister von 2008, Alessandro Ballan, kämpften mit mir um den Sieg. Okay, wahrscheinlich waren alle drei schon lange im Ziel, aber mein Gegner war an diesem Tag eh ein anderer.

Mittlerweile war das Rennen schon fortgeschritten und ich bereits das zweite Mal auf dem Weg in die Hochebene Asiago. Ich war nur noch im Überlebensmodus und mehr damit beschäftigt, die Attacken meines Schweinehundes zu parieren, als selber anzugreifen. Das hier war ganz klar die Königin meines Widersachers und er war im Begriff, mich Schach zu setzen. „Komm schon, gib auf. Es ist keine Schande, hier abzusteigen. Gib auf“, flüsterte mir dieser Drecksack zu.





Der Böllerqualm verzieht sich, das Feld startet durch





Aber ich gab nicht auf. An der nächsten Verpflegungsstelle griff ich mir im Vorbeifahren einen Becher mit Wasser, trank die Hälfte und schüttete mir den Rest ins Gesicht. Meine Lebensgeister waren wieder erwacht.

Und schließlich ging es auf die letzten Kilometer. Ich konnte Marostica bereits sehen. Ich jubelte, ich triumpierte. In mir heulte etwas laut auf. Der Schweinehund hatte aufgegeben. Die letzten Meter flog ich von Endorphinen getragen und mit vollem Druck auf der Pedale in den historischen Stadtkern und über die Ziellinie am Marktplatz. Direkt danach rollte ich mein Bike an die Seite und ließ den Kopf auf

den Lenker sinken. Ein freundlicher Helfer reichte mir einen Becher Wasser und klopfte mir auf die Schulter. „Grande prestazione, ben fatto!“ – „Tolle Leistung, gut gemacht!“ sagte er ehrlich und hob den Daumen. Ich bedankte mich und schob im Schneckentempo mein Rad beiseite.

War ich gut trainiert? Ich fand schon! War ich vorbereitet auf das, was mir dieses Rennen abverlangte? Nicht wirklich! Trotzdem ist es ein sensationelles Gefühl, den Gran Fondo fi'zi:k - Città di Marostica gemeistert zu haben und über den eigenen Schweinehund zu triumphieren. Schachmatt! ■



Ein freundlicher Helfer reichte mir einen Becher Wasser und klopfte mir auf die Schulter. „Grande prestazione, ben fatto!“ – „Tolle Leistung, gut gemacht!“



AUSDAUERND UND RENNERPROBT!

ROSE C-SHOT Helm

Luftig und leicht – der C-SHOT passt auf dich auf und das auch noch äußerst komfortabel. Seine 260 g (Größe 56-59 cm) leichte Polycarbonat-Hartschale mit fest verschmolzenem Styropor-Korpus erfüllt höchste Ansprüche an die Sicherheit, 22 Ventilationsöffnungen und ein stufenlos verstellbares Gurtsystem machen ihn zum idealen Partner für den nächsten Marathon!

Best.-Nr.: 2206510



94,95 €

ROSE TOP CYW Trägerhose

Bester Sitz, hochfunktionelles Material: Diese Bibshort verlängert deinen Sommer! Mit einem bequemen LUCKY-Sitzpolster ausgerüstet, das mittels elastischer Mikrofaser die Vibrationen des Sattels und die Unebenheiten der Straße optimal dämpft, heißt es für dich: glücklicher sitzen! Material: 80 % Polyamid, 20 % Elasthan. Einsätze: 80 % Polyester, 20 % Elasthan.

Best.-Nr.: 2201056



79,95 €

SQLAB 611 RACE TITUBE Sattel

Perfekt für lange Strecken dank zwei dünner Gelschichten, die den Sitzknochen ergonomisch perfekt in die erhöhte Auflagefläche einbetten. 242 g leicht, mit TiTube-Aluminiumgestell und in vier verschiedenen Größen zu haben: 12 cm, 13 cm, 14 cm, 15 cm.

Best.-Nr.: 2139096



109,95 €

POLAR V800 HR Combo Trainingsuhr*

Mit Herzfrequenzmesser, Trittfrequenzsensor und Lenkerhalterung deckt der POLAR V800 professionelle Ansprüche ab. Mittels GPS kann das Training getrackt werden, Regenerationsphasen werden angezeigt, zudem bieten der „Polar Flow“-Webservice und die „Polar Flow“-App beste Kontrolle bei der Auswertung der Daten. Dein persönliches Leistungszentrum fürs Handgelenk.

Best.-Nr.: 2238980

379,00 €



69,95 €

ROSE TOP CYW Trikot

Seriös gekleidet, wenn du mal wieder Gas geben willst. Das elastische, robuste Funktionsmaterial sitzt wie eine zweite Haut, durchgehender Front-Reißverschluss mit Garage und kleine Reißverschluss tasche hinten erweitern den Funktionsumfang. Immer alles griffbereit! Material: 100 % Polyester, Mesh: 80 % Polyester, 20 % Elasthan.

Best.-Nr.: 2201074



9,95 € (Grundpreis 1 l / 99,50 €)

F100 Trocken-Schmierstoff 100 ml

Bikepflege mal anders! Der Trocken-Schmierstoff verringert die Reibung und sorgt für extreme Leichtgängigkeit aller beweglichen Teile. Es kombiniert durch seine Hybridformel die Vorteile einer Fettschmierung mit denen der Trockenschmierung, bildet einen transparenten Hybrid-Film und legt sich als trockene und zugleich flexible Schutzschicht auf Kettenblatt, Zahnkranz und Fahrradkette.

Best.-Nr.: 2162410





ROSE ALL2GETHER TOP-PRODUKT WERKZEUGKOFFER

UNSER TOP-PRODUKT IST EINE BESONDERE EMPFEHLUNG, DIE DAS LEBEN MIT DEM RAD EINFACHER, LEICHTER UND SCHÖNER MACHT. OB BIKE-PART, MODE ODER ACCESSOIRE – GANZ BESONDERE TIPPS FÜR BESSERES BIKEN!

ROSE ALL2GETHER Werkzeugkoffer



49,95 €

Best.-Nr.: 1997314

▲

Damit wird jeder Rookie zum Handwerkerkönig: Der ROSE ALL2GETHER Werkzeugkoffer hat alles mit an Bord, um die gängigsten Reparatur- und Wartungsarbeiten am heiß geliebten Bike selbst klarzumachen, ganz gleich, ob Mountainbike, Rennrad oder Trekkingbike. Durch seine Kompaktheit bietet er sich auch ideal zur Mitnahme für die nächsten Bike-Holidays an, was seine Einsatzvielfalt aber nicht schmälert. Was drin ist, wollt ihr wissen? Alle wichtigen Dinge wie Kurbelabzieher, Innenlagerwerkzeug, Lagerschalenwerkzeug, Kettenpeitsche, Kettennietdrücker und und und. Damit keine Schraube locker bleibt, gibt es im ROSE ALL2GETHER Werkzeugkoffer außerdem zwei Konusschlüssel mit Maulweite 13/14 und 15/16 mm, einen Pedalschlüssel mit 15 mm Maulweite und 14/15-mm-Nuss, Innensechsrundschlüssel T-20/25/30 in „L“-Form und ein Innensechskantschlüssel-Set mit 2/2,5/3/4/5/6 mm. Praktisch für unterwegs erweisen sich auch die zwei Kunststoff-Reifenheber in langer Ausführung und das beiliegende Flickzeug. Da steht der Karriere als Teammechaniker also nichts mehr im Wege!

ONLINE-BEWERTUNGEN // ROSE ALL2GETHER Werkzeugkoffer



von Markus Pohle
(geschrieben am 18.03.2015)

Preis/ Leistung unschlagbar! Reifenheber, Pedalschlüssel, Kassettenabzieher, Kurbelabzieher, Kettenpeitsche, Kettenblattschraubengegenhalter, Hollowtech-Schlüssel, Kettennietdrücker und 2x Maulschlüssel Weite 13/14/15/16 jeweils (!) machen den Koffer schon zum Must-Have! Der Koffer selbst kommt im beschrifteten Karton, hat Metall-Verschlüsse und alle Werkzeuge halten sehr gut in den Vertiefungen. Machen einen durchdachten Eindruck und scheinen von guter Qualität und bewähren sich sehr schnell in der Praxis! Flickzeug und dergleichen sind eine nette Dreingabe, aber wie ich finde unnötig. (...) Fazit: Ich kaufe noch weitere Werkzeuge von der Hausmarke!



von Christian Schoch
(geschrieben am 14.03.2016)

In Zusammenarbeit mit den Montagevideos von euch kinderleicht zu händeln. Werkzeug i.O., höher qualitatives Werkzeug kostet eben auch etwas mehr.



von Teranius
(geschrieben am 28.04.2016)

Die Qualität des Materials ist sicherlich nicht die Beste, tut allerdings seine Arbeit. An sich ist in dem Koffer alles drin, was ich bis jetzt zum Schrauben am Rad gebraucht habe. Preis-/Leistung ist ... joa, okay.



von Bastian Poerschke
(geschrieben am 11.01.2015)

Habe damit mein komplettes Fahrrad zusammengebaut. Lediglich ein Seitenschneider zum kürzen der Schaltzüge fehlt, ansonsten kann man damit eine ganze Werkstatt betreiben!



von Michael Nowak
(geschrieben am 30.09.2015)

Ich habe mir das erste mal einen Werkzeugkoffer bestellt und wirklich lange gefiltert. Dieser Koffer ist absolut top. Die Verarbeitung der Werkzeuge ist absolut top und für jeden normalen Radfahrer völlig ausreichend. Top Preis-/Leistungsverhältnis. Kann mich nur den Vorrednern anschließen und die nötigen zusätzlichen Werkzeuge noch besorgen.

DEN KUNDEN DAS WORT:
HIER FINDEST DU EINDRÜCKE,
BEWERTUNGEN UND
ERFAHRUNGEN ZU UNSEREN
PRODUKTEN AUS ERSTER
HAND. GESEHEN UNTER
WWW.ROSEBIKES.DE.
NACHLESEN UND MITMACHEN
AUSDRÜCKLICH ERWÜNSCHT!

ROSE ALL2GETHER
Werkzeugkoffer, Bewertungen
gesamt: 4,8 von 5 Sternen
(63 Bewertungen)



RENNRAD SHOPPING MALL **AUF DEM EINKAUFSZETTEL**

RENNRADFAHRER LIEBEN DIE GESCHWINDIGKEIT. DAMIT IHR AUF SCHNELLSTEM WEG EUER ZIEL FINDET, HABEN WIR IN UNSERER RENNRAD SHOPPING MALL STYLISCHE OUTFITS, UNVERZICHTBARES ZUBEHÖR UND AUSGEWÄHLTE PARTS FÜR ECHTE RACER ZUSAMMENGETRAGEN. EINFACH DIE BESTELLNUMMER INS SUCHFELD AUF UNSERER INTERNETSEITE ROSEBIKES.DE EINGEBEN UND IHR KOMMT DIREKT ZUM GEWÜNSCHTEN PRODUKT!

GARMIN FORERUNNER 735XT GPS-Laufuhr*

Best.-Nr.: 2250205
Best.-Nr.: 2250206



419,95 €

Herzfrequenzmessung am Handgelenk – der Garmin Forerunner 735XT ist eine echte Wunderkiste! Ausgestattet mit GPS und GLONASS, dem Navigationssystem der Russischen Föderation, bietet es dir perfekte Voraussetzungen zur Kontrolle deiner Leistungsdaten. Dank Garmin Connect, Live-Tracking sowie Smart Notifications schlägt diese Uhr am Puls der Zeit und bietet diverse Möglichkeiten der Konnektivität. Wasserdicht bis 5 ATM (50 m), stoßfest. Akku-Laufzeit: ca. 11 Tage (Uhrmodus), 14 Stunden (GPS).

Standhaftes Helferlein für die Heimwerkstatt: Mit dem TOPEAK PREPSTAND ELITE Montageständer lässt es sich wunderbar am Rad schrauben, warten und putzen. Seinem Dreibeinfuß sei Dank bietet er eine Top-Stabilität. Auch klasse: der um 360° frei rotierbare Montagearm und die zwei Schnellspannverschlüsse zum hurtigen Zusammenfalten. Gummi-Klemmbacken nehmen Rohre mit Durchmessern von 19 bis 45 mm auf, belastbar ist der Ständer mit bis zu 25 kg.

TOPEAK PREPSTAND ELITE Montageständer

Best.-Nr.: 2204327



279,95 €

MINOURA SPACE GRIP SGS-400 Tacho- und Lampenhalter

Best.-Nr.: 1948752



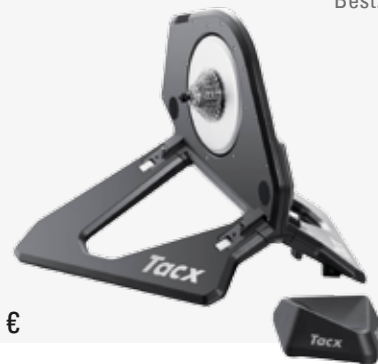
15,95 €

Ist am Lenker nicht ausreichend Platz für Lampe UND Tacho? Dann kann das hier deine Rettung sein: Der Minoura Space Grip SGS-400 nimmt beides lässig auf und lässt sich dazu auch noch schnell wie der Wind montieren. 100 mm ist das Aluminiumrohr breit, seitlich ist es um 20 mm verstellbar. Zwei Spacer zur Größenanpassung liegen bei, zu haben ist er für viele verschiedene Lenkerdurchmesser.

Leistungsstark, geräuscharm, intelligent: Der NEO T2800 von TACX ist der Überflieger unter den Indoor-Trainern. Sein „real direct drive“-Konzept ermöglicht ein äußerst naturgetreues Fahrgefühl: Sein Motor kann einen Widerstand von bis zu 2.200 Watt aufbringen, Steigungen bis 25 % werden realistisch simuliert. Einfach Hinterrad ausbauen, Kette auflegen und ab geht die Lutzi. Kann auch mit Tablet oder Smartphone gekoppelt werden.

TACX NEO T2800 Heimtrainer

Best.-Nr.: 2151690



1.299,00 €

CHALLENGE GRIFO COMP Crossreifen

Best.-Nr.: 2193696



17,90 €

Für die ganz wilden Jungs: Crossreifen mit grober Profilierung für die Fahrt durchs Gelände. Bietet enorm viel Grip bei geringem Rollwiderstand und ausgesprochen guten Selbstreinigungseigenschaften. Der Challenge Grifo Comp ist der ideale Trainings- und Allroundreifen und verfügt über eine „Puncture Protection Strip“-Pannenschutzeinlage bei einem Gewicht von ca. 440 g. Let it roll!

Erhellende Momente zum Immer-mit-dabei-haben: Die SIGMA ROADSTER USB Frontleuchte macht mit ihrer Leistung von 25 Lux satt Licht und lässt sich per Silikon-Strap mühelos und werkzeugfrei am Lenker fixieren. Ihr integrierter Lithium-Ionen-Akku hat eine Brenndauer von ca. 3,5 h im Powermodus, im Ecomodus hält er rund 1,5 h länger. Die SIGMA ROADSTER hat eine StVZO-Zulassung für alle Fahrräder und wiegt nur 72 Gramm.

SIGMA ROADSTER USB Frontleuchte*

Best.-Nr.: 2228974



23,95 €

*Bitte beachte die Hinweise gemäß Batteriegesetz unter rosebikes.de/battg

KASK PROTONE Helm

Best.-Nr.: 2107079



je 209,00 € (in weiteren Farben erhältlich)

Cooler Look, cooler Kopf, ein Plus an Sicherheit! Der PROTONE Rennradhelm von KASK bietet dank seiner fortschrittlichen Konstruktion optimale Belüftung, gute Wärmeableitung sowie eine ausgezeichnete Aerodynamik. Mit Sicherheit kann man im Fall des Falles auf die bewährte INMOULD-Technologie bauen, außen sorgt eine Polycarbonat-Schale für ein Plus an Schutz. Anpassungsschwierigkeiten kennt dieser Helm nicht, dank OCTO FIT-System sitzt er, als wäre er für dich gemacht!

Für die Übergangszeit die richtige Jacke – warm, winddicht, wasserabweisend! Außen lässt eine mit ca. 10.000 mm Wassersäule ausgestattete Oberfläche Regen und Spritzwasser einfach abperlen, innen hält dich ein kuscheliges Fleecefutter warm. Die Atmungsaktivität (MVP) beträgt ca. 5.000 g/m²/24 h, perfektes Klima ist so garantiert. Verschweißte Reißverschlüsse an den Taschen und am Frontzipper halten außerdem Wasser ab. *Material: 100 % Polyester.*

ROSE WINDBREAKER Jacke

Best.-Nr.: 2152981

Best.-Nr.: 2152990



109,95 €

X-BIONIC TWYCE Langarm-Trikot

Best.-Nr.: 2216003



199,00 €

Das X-BIONIC TWYCE Trikot schafft dir Abkühlung, wenn du sie brauchst! Es zeichnet sich durch ein um 200 % vergrößertes 3D-BIONICSPHERE SYSTEM an Brust und Rücken aus. Der Kühleffekt wird so vergrößert, unangenehme Feuchtigkeit sowie das Gefühl einer Überhitzung können minimiert werden. Inklusive durchgehendem Reißverschluss, anatomischem Schnitt, drei Rückentaschen. *Material: 90 % Polyamid, 6 % Polypropylen, 4 % Elasthan.*

An diesem praktischen Begleiter hätte auch Spiderman seine Freude: klein in den Abmessungen, groß in der Bewegungsfreiheit und der Fähigkeit, wichtige Kleinigkeiten zu transportieren. Mit nur ca. 165 g fällt er kaum ins Gewicht, bietet aber ca. 3,5 l Stauraum für Handy, Pumpe, Ersatzschlauch etc. Seine leichten Träger sind atmungsaktiv, die integrierte Tablettasche sollte auch Büroadlern gefallen, drei Außentaschen sorgen für schnellen Zugriff.

ASSOS GTAspiderBag Rucksack

Best.-Nr.: 2250008



119,95 €

OAKLEY EVZERO PATH Brille

Best.-Nr.: 2229964



159,00 €

Durchblick in HD-Qualität – das ist der Stand der Technik! Ermöglicht wird das durch die neue HIGH DEFINITION OPTICS-Technologie, noch nie sah die Straße schöner aus! Beste Passform und federleichten Sitz gibt es inklusive. Perfekten Schutz gibt es oben drauf, das verwendete PLUTONITE-Glas filtert 100 % aller UV-A-/UV-B-/UV-C-Strahlen sowie schädliches Blaulicht bis 400 nm.

Wenn es draußen kalt ist, will man sich auf dem Rad wohlfühlen. Das SORRISO Damen-Langarmtrikot von CASTELLI kuschelt dich warm ein und fühlt sich angenehm weich auf der Haut an. Das Fleece-Thermofutter leitet Schweiß vom Körper ab, ein trockenes und angenehmes Tragegefühl ist das Ergebnis. Zudem kannst du von einer verlängerten Rückenpartie mit drei Taschen und reflektierenden Elementen profitieren. *Material: 100 % Polyester.*

CASTELLI SORRISO Damentrikot

Best.-Nr.: 2224172



89,95 €

CRAFT ACTIVE EXTREME 2.0 CN Damen-Langarmunterhemd

Best.-Nr.: 2212478



49,95 €

Alles, was direkt auf unserer Haut liegt, muss von besonders guter Qualität sein. So wie das ACTIVE EXTREME 2.0 CN Unterhemd von CRAFT. Sein atmungsaktives COOLMAX AIR-Material befördert Feuchtigkeit und Wärme schnell nach außen und verschafft dir ein angenehmes, trockenes Gefühl. BODYMAPPING-Mesh-Einsätze unter den Armen und am Armabschluss bringen dir viel Bewegungsfreiheit. *Material: 100 % Polyester, Einsätze: 96 % Polyester, 4 % Elasthan.*

Bewährte ROSE Qualität heißt bewährtes Wohlfühlgefühl! Das ROSE LINE Thermo-Langarmtrikot gehört zu jeder Basisausstattung dazu – ein unentbehrliches Teil für kühlere Tage. Sein warmes, angenehmes Material zeichnet sich durch hohen Tragekomfort aus, der Schnitt ermöglicht gute Bewegungsfreiheit – auch für aktive Fahrer! Dank seiner feuchtigkeitstransportierenden Eigenschaften entstehen weder Hitzestau noch Kältegefühl, Rückentaschen transportieren wichtige Kleinigkeiten. *Material: 100 % Polyester, Mesh-Einsätze: 87 % Polyester, 13 % Elasthan.*

ROSE LINE Thermo-Langarmtrikot

Best.-Nr.: 2239989



49,95 €



SCHÖNES ZUM SCHLUSS!

WER HAT AN DER UHR GEDREHT? IST ES WIRKLICH SCHON SO SPÄT? JA, FAST SIND DIE CYCLE STORIES AM ENDE ANGELANGT, ABER NOCH HABEN WIR EIN PAAR ECHTE PERLEN IN PETTO! PRODUKTE, DIE BESONDERE AUFMERKSAMKEIT VERDIENEN – FORMSCHÖN, FUNKTIONELL UND FASZINIEREND. EBEN SCHÖNES ZUM SCHLUSS!

ROSE RASTPLATZ XL Wandhalter

Mein kahler, kahler Wandplatz ist leer, ich wünsche mir mein Fahrrad her. Mit dem ROSE RASTPLATZ XL Wandhalter kein Problem. In Zeiten von Einzimmerappartements, WG-Butzen und begrenztem Kellerstauraum wird es immer wichtiger, aber auch komplizierter, ein adäquates Plätzchen für seine große Zweiradliebe zu finden. Mit diesem Wandhalter kannst du Rad und Zubehör wie Bekleidung oder Helme an der Wand aufhängen. Platzsparend, lässig und modern. Wenn es zum Ausritt geht, klappst du den ROSE RASTPLATZ XL einfach hoch – und fertig. Um den Rahmen vor Beschädigungen zu schützen, ist die Halterung mit Schaumstoff überzogen. Die maximale Belastung liegt bei 30 kg und bietet so auch die Möglichkeit, E-Bikes aufzuhängen.

39,95 €

Best.-Nr.: 2209942



Mehr Infos? Einfach Bestellnummer auf rosebikes.de ins Suchfeld eingeben!

ORTLIEB/ROSE CLASSIC CYW LTD Back Roller

Euch gefällt, was ihr hier seht? Dann aber schnell! Denn die CLASSIC CYW LTD Back Roller-Tasche, die in Zusammenarbeit von ORTLIEB und ROSE entstanden ist, präsentiert sich als eine limitierte Auflage der beliebten Gepäckträgertasche im neuen Design. Damit die Symmetrie eures geliebten Zweirades nicht leidet, gibt es die Taschen natürlich im Zweier-Set. Jede Tasche bietet 20 l Stauraum und wiegt rund 950 g. Die Hinterradtaschen mit Rollverschluss sind nicht nur wasserdicht, sondern dank ihres ORTLIEB QUICK LOCK 1-Befestigungssystems auch schnell und einfach zu montieren. Kurzum, die ORTLIEB/ROSE CLASSIC CYW LTD Back Roller-Tasche ist ein zuverlässiger Freund auf großer Tour und kurzen Wegen. Aber bitte nicht vergessen: Die Auflage ist limitiert! Also schnell wie sonst was in die ROSE BIKETOWN getigert oder auf www.rosebikes.de gesurft und zugeschnappt!

109,95 €

Best.-Nr.: 2194561



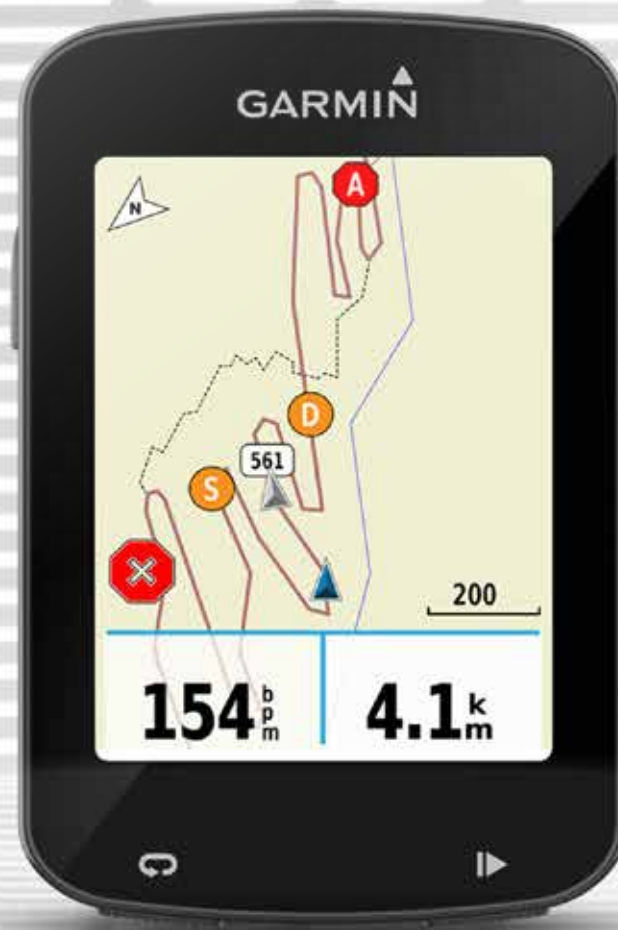


GARMIN EDGE 820 GPS-Fahrradcomputer*

Keine Fahrt ohne deinen Garmin! Der Edge 820 ist der legitime Nachfolger des Erfolgsmodells Edge 810 – ausgerüstet mit 2,3" (5,8 cm) großem, kapazitivem, hochauflösendem Farb-Touchscreen. Der brandneue GPS-Fahrradcomputer präsentiert sich als optimale Kombination aus Leistungsanalyse und Navigation – inklusive Herzfrequenz-, Trittfrequenz- und Geschwindigkeitssensor. Mit einem optional erhältlichen Leistungsmesser hat der Sportler die Möglichkeit, sich über seine maximale Sauerstoffaufnahme (VO₂max), die Zeit in den Herzfrequenzzonen, seinen Leistungsschwellenwert zu informieren und die nötige Erholungszeit zu berechnen. Neben einer vollwertigen Fahrradnavigation mit vorinstallierter Europa-Fahrradkarte bietet der Edge 820 viele weitere Feature, wie hochempfindliche GPS + GLONASS-Empfänger, einen barometrischen Höhenmesser und ein wasserdichtes Gehäuse. Inklusive Premium-Herzfrequenzbrustgurt, Geschwindigkeitssensor, Trittfrequenzsensor und Aero-Halter.

499,99 €

Best.-Nr.: 2250357



GIRO MONTARO MIT MIPS Helm

MONTARO – das ist Suaheli und bedeutet „sicher bergab“. Ob es stimmt? Schaut man sich dieses Stückchen edelster Helmtechnik an, könnte man es sofort glauben. Fakt ist, dass der MONTARO MIPS Helm aus dem Hause GIRO euch wirklich noch mal eine Spur sicherer den Berg hinunterbringt. IN-MOLD-Technologie, verstellbares P.O.V.-Visier und ein belüftetes ROC LOC AIR FIT SYSTEM zur Größeneinstellung sind da nur einige der vielen Pluspunkte dieses hochtechnologisierten Kopfschutzes. Und als weiteres Highlight besitzt der MONTARO ja auch noch MIPS. Dieses MULTI-DIRECTIONAL IMPACT PROTECTION SYSTEM ist ein Gleitebenensystem innerhalb des Helms. Damit können Kopfverletzungen durch Rotationseinwirkungen wirkungsvoll reduziert werden. Und für alle Styler: Damit der GIRO MONTARO perfekt zu eurem Outfit passt, gibt es ihn in vielen verschiedenen Farben zu erwerben!

154,95 €

Best.-Nr.: 2174488, 2174479 und 2174451





ERGON SMA3 Sattel

Guter Sattel, gute Fahrt. Damit es für euch in Zukunft nur noch erstklassige Fahrten gibt, haben wir hier den SMA3 von den Sattelspezialisten von ERGON für euch. Eine hervorragende Dämpfung und die tolle anatomische Form sind zwei seiner besten Pfeile im Köcher. Der V-Shape mit abfallendem Heck hilft euch besonders auf längeren Fahrten. Der Komfortschaum und der Entlastungskanal bieten ein überaus angenehmes Fahrgefühl sowie eine effektive Dämpfung und ermöglichen einen schnellen Positionswechsel im Sattel. Der ERGON SMA3 wiegt je nach Grösse ca. 260 g (small) oder ca. 265 g (medium) und ist für einen Sitzknochenabstand von 9 bis 13 cm geeignet. Sein Gestell besteht aus CroMo, die Sitzschale aus Nylon-GFRP, das Obermaterial ist aus Mikrofaser. Was braucht der Biker noch mehr an Kaufargumenten?

79,95 €

Best.-Nr.: 2210911





M A D E



Löffler

F O R

Besser werden, mit jedem Tag: Das ist das Ziel, das alle Sportlerinnen und Sportler mit den Mitarbeiterinnen und Mitarbeitern von LÖFFLER verbindet. Dafür entwickeln wir nachhaltige Innovationen. **AUS ÖSTERREICH.**

B E T T E R .

rosebikes.de/rootmiller



ROOT MILLER
29" TRAIL MONSTER
BOOST YOUR RIDE TO THE NEXT LEVEL