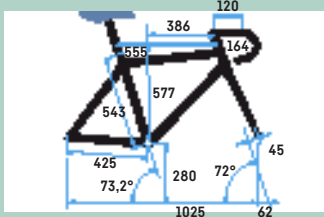


De CDX rijdt zoals hij eruitziet:
stoer en bijna macho

**ROSE XEON CDX
CROSS-4400 GRAVEL**

PRIJS	€ 2799,-
FRAME/VOORVORK	carbon/carbon
GEWICHT	1125/450 gram, 8,00 kilogram compleet
GROEP	SRAM Force CX1, 42, 11-32 HRD
WIELEN	Rose CDX-1450
BANDEN	Schwalbe G-One 40 mm
ZADELEN -PEN	Selle Italia SLR/Rose
STUUR EN -PEN	Ritchey Road Stream/ Ritchey WCS
MATEN	51 t/m 62 cm
TORSIESTIJFHEID	129
BRACKETSTIJFHEID	48
WEBADRES	www.rose.nl



+ licht, stoer & stijf
+ rijdt als een baas
- kwaliteit wielen
nog onbekend
- slechts één voorblad

**DE CIJFERS
VAN FIETS**

Imago	7,0
Kwaliteit	8,0
Prijs/kwaliteit	8,8
Meetwaarden	7,8
Praktijk	8,5
EINDCIJFER	8,2

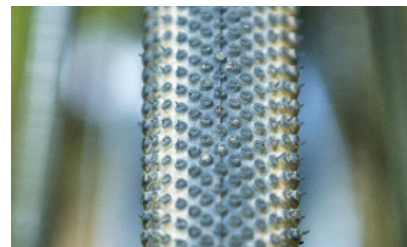
**ROSE Xeon CDX
Cross-4400 Gravel**

De nieuwe Xeon CDX Cross is zoals dat zo mooi heet een platform. Op basis van hetzelfde frame heeft Rose een zevental modellen: vier met alleen Cross achter de aanduiding en drie met Cross Gravel. Het verschil zit hem dus niet in het frame of de voorvork. Het materiaal is composiet HM T30/40. Oversized volledig carbon voorvork. Met aansluiting via flat mount voor schijfremmen en steekassen. Voor 150 millimeter, achter 120 millimeter, 160 millimeter schijven. Daarnaast veel ruimte voor banden – tot 42 milli-

meter – en minuscule nokjes voor drager en spatbordjes. Onze fiets is een gravelracer-uitvoering. Dat is te zien aan de SRAM 1X-aandrijving en oversized Schwalbe G-One-banden om de nieuwe carbon wielset. En aan een beachracer-achtig stuur. Wel een racemodel, maar de uiteindes zijn wat weggedraaid, iets dat je bij veel gravel racers ziet. De reden: je wilt wel diep zitten, maar toch ook wat breder; een variatie op een wat dieper plat stuur. Een prima houding als je lang en ver wilt trappen. En dat wil wel met de CDX – die wil heel graag rechtdoor. De CDX rijdt zoals hij eruitziet: oversized, stoer en bijna macho. Ze hebben hem goed gestyled bij Rose. Hij weegt zo 8 kilo: heel netjes. Hij wil gewoon gaan en laat zich door weinig stoppen. In lange bochten geeft de Rose geen krimp, de CDX is voelbaar en merkbaar stijf. In nauwe bochten is het iets meer werken. Dat ligt voor een groot deel aan de al genoemde afmontage. De 'bolle' banden doen heel veel; ze slokken veel wortels op, ze glijden bijna door het zand en in de droge omstandigheden hadden de 'diamantjes' voldoende grip. De fiets precies krijgen zoals jij dat wilt? Dat kost wellicht even wat tijd. Het juiste verzet, de perfecte bandenspanning en de afstelling. Maar dat hoort natuurlijk ook bij de lol van zo'n gravelracer.



SRAM 1X-aandrijving.



Minuscule noppen op de Schwalbes.



150 millimeter steekas.

